

# BMW EXCELLENCE CLUB.

## TERMS & CONDITIONS BUSINESS TRAVEL



### 1. Membership

BMW Excellence Club offers extraordinary experiences for extraordinary individuals—like yourself. Luxuriate in moments of indulgences that embody your true essence and reflect your superior lifestyle, as well as make the most of our sensational privileges and elite services that will take your life's joys to new heights.

#### Terms and Conditions

- 1) When you receive your BMW Excellence Club card, the services described below will become available to you for three years until the expiration date printed on it.
- 2) Membership rights and privileges belong exclusively to you as an owner of a BMW vehicle; they are nontransferable, nonrefundable, and nonredeemable for cash.
- 3) You may be requested to provide us with personal information for booking, ordering, purchasing, or offering products or services. You must promptly notify us if any detail provided has changed. Your information will always be kept confidential.
- 4) BMW Excellence Club may cancel or suspend your membership if you infringe upon these Terms and Conditions.
- 5) BMW Excellence Club may update or change these Terms and Conditions from time to time and will notify you of any changes through BMW Excellence Club newsletter, website, email, mail or other courier services.
- 6) Your continued use of the services will constitute your acceptance of the altered Terms and Conditions.

### 2. BMW Excellence Club Concierge

BMW Excellence Club Concierge will be at your disposal 24 hours a day, seven days a week, throughout the next three years.

BMW Excellence Club Concierge provides travel and holiday recommendations, gift research, unique experience arrangement, admission to special events and special-occasion productions, extraordinary concierge services, and other services set out on the BMW Excellence Club website ([www.bmw.co.th/bmw-excellence-club.html](http://www.bmw.co.th/bmw-excellence-club.html)).

BMW Excellence Club Concierge can be reached at +666 1018 7777 or send an email to [bmwexcellence@theblacktie-service.com](mailto:bmwexcellence@theblacktie-service.com)

#### Terms and Conditions

- 1) BMW Excellence Club Concierge may add or withdraw any of its services, as well as to refuse any immoral, illegal, unjust, or impossible requests.
- 2) Any services, products, or benefits purchased through or provided by BMW Excellence Club Concierge will also be subject to the terms and conditions of the supplier. You are required to comply with these additional terms and conditions.
- 3) You cannot change or cancel any services initiated by BMW Excellence Club Concierge upon your request without the supplier's consent. All expenses incurred from such change or cancellation will be your direct responsibility.
- 4) Within reason, BMW Excellence Club Concierge will do its best to provide the service to you and to assist you in any dealings with the supplier to ensure your maximum satisfaction. If BMW Excellence Club Concierge is unable to deal with any requests, we will inform you as soon as possible.
- 5) BMW Excellence Club Concierge acts as a facilitator only. All expenses incurred will be your responsibility.
- 6) BMW Excellence Club and its agents may record any correspondence and conversation with you and to make use of any such recording in any proceedings, subject to Thai law. The parties must submit to the nonexclusive jurisdiction of Thailand.
- 7) BMW Excellence Club may collect and use your personal information under its Privacy Policy published on the BMW Excellence Club website to administer services, as well as process your bookings, orderings, purchases, or provide you with products or services. BMW Excellence Club may, for this purpose, disclose such information to third parties, including but not limited to agents, contractors, service providers, and suppliers.
- 8) BMW Excellence Club's maximum liability to you for breaching any of its obligations hereunder shall be limited to the value of the annual membership fee.

### 3. Limousine Service

Travel in style from your residence to the airport (or vice versa) up to 10 times over the next three years by BMW 7 Series with complete ease.

#### Terms and Conditions

- 1) Reservations must be made at least 48 hours in advance through BMW Excellence Club Concierge. Please call +666 1018 7777 or send an email to [bmwexcellence@theblacktie-service.com](mailto:bmwexcellence@theblacktie-service.com). All reservations must be confirmed by email or SMS.
- 2) The service is valid only in Bangkok and areas in its vicinities (including Samut Prakan, Nonthaburi and Pathum Thani) and within a 40-kilometer radius from either Suvarnabhumi Airport or Don Muang Airport. There is a maximum occupancy of three passengers (two adults and one child) and two suitcases.  
NOTE: Vehicles that carry a larger number of passengers and luggage are available and are to be booked as required, subject to additional charges. Additional charges will also apply if you travel outside the 40-kilometer radius.
- 3) Any cancellations made less than 24 hours before the scheduled flight will be considered full redemptions.
- 4) This privilege belongs exclusively to you; it is nontransferable, nonrefundable, and nonredeemable for cash.
- 5) BMW Excellence Club Concierge may refuse to transport persons who are intoxicated, or who are or are likely to become objectionable to other persons, or if the driver feels threatened in any way.
- 6) BMW Excellence Club does not assume any responsibility whatsoever for the handling or maintenance of any luggage, parcels, or other property. Baggage and all other personal property will be handled only at your own risk. BMW Excellence Club or its contracted or subcontracted drivers may refuse to make the journey due to excessive luggage, which could result in the vehicle being unsafe while in motion.
- 7) Weapons of any type, including firearms, are strictly forbidden (whether in your baggage or on you). Transportation of explosives, fireworks, and other flammable, combustible, toxic, or otherwise dangerous material or items, or pets or livestock of any kind are also strictly forbidden, even if intended to be transported in the baggage compartment of the vehicle. If approved beforehand by BMW Excellence Club Concierge, an oxygen tank for medical use is permitted, but if so, at your sole responsibility.
- 8) BMW Excellence Club shall not be liable for any failure or delay in performing its obligations under the service contract. In addition, BMW Excellence Club shall not be deemed in breach of its obligations if such failure or delay is due to the following: Acts of God; natural disasters; national, state or local states of emergency; acts of war or terrorism; labor strikes or lock-outs; or other industrial or transportation accident caused by any third party; any violation of law, regulation or ordinance by any third party; or any other cause not within the control of the BMW Excellence Club.

### 4. Fast-Track Passport Control & Electric Cart Service

Upon arrival, an agent will greet and escort you in an electric cart and assist through passport control process smoothly with fast-track service. This service is available to you ten times during the three-year period at Bangkok Suvarnabhumi Airport only.

#### Terms and Conditions

- 1) Reservations must be made at least 48 hours in advance through BMW Excellence Club Concierge. Please call +666 1018 7777 or send an email to [bmwexcellence@theblacktie-service.com](mailto:bmwexcellence@theblacktie-service.com)
- 2) These services are not available at Don Muang Airport or for any domestic flights. If you arrive at the terminal through a bus gate, the cart will not be available either.
- 3) For arrivals, an agent will meet you at the jet bridge with your name on a greeting board. For departures, an agent will meet you at the curbside of Gate 1 with your name on a greeting board. Carts are not available for departures.
- 4) All cancellations should be made 24 hours before the actual time of departure or arrival. A cancellation, in this instance, refers to a significant change involving rebookings, such as the airport or the day of service, and includes service declined and no-shows. The meaning of "cancellation" will not typically include minor changes, such as name or flight number.
- 5) If you are unable to locate the agent at the start of the service, it is your responsibility to call the relevant telephone number as shown on your confirmation email or SMS before making alternative arrangements. Failure to do so may be treated as a no-show, in which instance no refund will be made.
- 6) You will need to undergo all immigration and custom inspection processes required by Thai law. The service provider will not be responsible for any goods imported into the kingdom.

### 5. Business Trip

You are entitled to a complimentary business trip of three days (two nights), including airport pickup and drop-off at one of the following six destinations:

- A) Hong Kong
- B) Tokyo
- C) Shanghai
- D) New York
- E) London
- F) San Francisco

#### Terms and Conditions

- 1) Please make a reservation at least 14 days in advance through BMW Excellence Club Concierge by calling +666 1018 777 or sending an email to [bmwexcellence@theblacktie-service.com](mailto:bmwexcellence@theblacktie-service.com)
- 2) If the chosen hotel is unavailable, an equivalent will be provided as an option.
- 3) This privilege belongs exclusively to you; it is nontransferable, nonrefundable, and nonredeemable for cash.
- 4) Not valid during Public holidays, Long weekend, Festive period and during Dec 20 - Jan 5.

### 6. Flexible credit of THB 10,000

Flexible credit 10,000THB (Choose one from below activities)

- |                  |                      |                          |                |
|------------------|----------------------|--------------------------|----------------|
| A) Dining credit | a) Mandarin Oriental | b) Anantara Siam Bangkok | c) Banyan Tree |
| B) Spa credit    | a) TRIA              | b) THANN Spa             | c) Panpuri     |
| C) Sport credit  |                      |                          |                |

**Golf Experience:** Siam Country Club Rolling hills Pattaya, Siam Country Club Waterside Pattaya, Siam Country Club Plantation Pattaya; Siam Country Club Old Course Pattaya, Alpine Golf Club Pathum Thani, Alpine Golf Resort Chiang Mai, Riverdale Golf and Country Club Pathum Thani, Summit Windmill Golf Club Samut Prakan, Black Mountain Hua Hin, Blue Canyon Country Club Lakes Course Phuket, Blue Canyon Country Club Canyon Course Phuket, Chiang Mai Highlands, Banyan Golf Club Hua Hin

#### Terms and Conditions

- 1) The complimentary credit can be used on food and beverage only at one of the restaurants stated above.
- 2) The credit must be used in one go. It cannot be partially refunded and/or exchanged for cash.
- 3) The credit is not valid in conjunction with any discount or other promotion of the chosen restaurant.
- 4) Please make a reservation 48 hours in advance via BMW Excellence Club Concierge by calling +666 1018 7777 or sending an email to [bmwexcellence@theblacktie-service.com](mailto:bmwexcellence@theblacktie-service.com)
- 5) This privilege belongs exclusively to you; it is nontransferable, nonrefundable, and nonredeemable for cash.

### 7. Club Marriott (or another preferred privilege)

#### Dining

- Maximum 30% off Food and Beverage for maximum of 20 persons valid at all participating hotels in Bangkok
- Up to 20% off Food and Beverage bill for a maximum of 10 persons when dining at the outlets of any other participating hotels outside Bangkok and participating Marriott International hotels in Asia-Pacific

#### Accommodation

- Up to 20% off Best Available Rate valid at all participating hotels in Asia Pacific
- One night complementary room accommodation valid at all participating hotels in Thailand
- Two vouchers of book standard room for 1st night and received 2nd night for free valid at all participating hotels in Thailand

#### Spa

- 20% off spa treatments at all participating hotels in Thailand

#### Fitness

- 10% off on fitness/health club membership valid at all participating hotels in Thailand (excluding Courtyard by Marriott Bangkok and Marriott Executive Apartments Bangkok Sukhumvit Park.)

#### Terms and Conditions

- 1) This privilege belongs exclusively to you; it is nontransferable, nonrefundable, and nonredeemable for cash.
- 2) This privilege cannot be partially refunded and/or exchanged for cash.
- 3) This privilege is not valid in conjunction with any discount or other promotion of the chosen restaurant.
- 4) Club Marriott membership card must be presented on each visit for the benefit to be granted.
- 5) All dining and accommodation bookings are subject to reservation and availability.

# BMW EXCELLENCE CLUB.

## TERMS & CONDITIONS BUSINESS TRAVEL



### 1. การเป็นสมาชิก

BMW Excellence Club มอบประสบการณ์สุดพิเศษให้คนพิเศษเช่นคุณ เพลิดเพลินกับประสบการณ์พิเศษที่ตอบสนองตัวตนและไลฟ์สไตล์ในแบบที่คุณเป็น พร้อมสิทธิประโยชน์และบริการสุดเอ็กซ์คลูซีฟที่จะทำให้ออกเดินทางของคุณง่ายขึ้น

#### ข้อกำหนดและเงื่อนไข

- เมื่อได้รับบัตรสมาชิก BMW Excellence Club แล้ว คุณสามารถรับบริการเหล่านี้เป็นเวลาสามปี จนถึงวันหมดอายุตามที่ระบุไว้บนบัตร
- สิทธิและสิทธิประโยชน์สำหรับสมาชิกเป็นของเจ้าของรถยนต์ BMW เท่านั้น ไม่สามารถโอน ชำระคืน หรือแลกเปลี่ยนเงินสด
- คุณอาจต้องแจ้งข้อมูลส่วนตัวแก่ BMW Excellence Club เพื่อใช้ในการจอง ล้างชื่อ ชำระเงิน หรือนำเสนอสินค้าและบริการ และแจ้งให้เราทราบหากมีการเปลี่ยนแปลงข้อมูลดังกล่าว ทั้งนี้ข้อมูลต่าง ๆ จะถูกเก็บรักษาเป็นความลับ
- BMW Excellence Club ขอสงวนสิทธิ์ในการเพิกถอนหรือระงับการเป็นสมาชิกของผู้ถือบัตร หากมีการละเมิดข้อกำหนดและเงื่อนไข
- BMW Excellence Club ขอสงวนสิทธิ์ในการเปลี่ยนแปลงและเพิ่มเติมข้อกำหนดและเงื่อนไขเป็นครั้งคราวตามสมควร โดยจะมีการแจ้งถึงสิ่งที่เปลี่ยนแปลงทางจดหมายข่าวจาก BMW Excellence Club เว็บไซต์ อีเมล จดหมาย หรือช่องทางสื่อสารอื่น ๆ
- การใช้บริการของผู้ถือบัตรแสดงถึงการยอมรับข้อกำหนดและเงื่อนไขที่ถูกเปลี่ยนแปลง

### 2. BMW Excellence Club Concierge

BMW Excellence Club Concierge พร้อมให้บริการคุณ 24 ชั่วโมง ไม่มีวันหยุดตลอดระยะเวลา 3 ปี

BMW Excellence Club Concierge ให้บริการแนะนำการเดินทางและวันหยุดพักผ่อนของคุณ จัดหาของกำนัล ประสบการณ์แปลกใหม่ บัตรเข้าร่วมกิจกรรมและรายการในโอกาสพิเศษต่าง ๆ และบริการอื่น ๆ ให้คุณตามที่ระบุไว้ในเว็บไซต์ BMW Excellence Club ([www.bmw.co.th/bmw-excellence-club.html](http://www.bmw.co.th/bmw-excellence-club.html))

เพียงคุณติดต่อ BMW Excellence Club Concierge หมายเลข +666 1018 7777 และอีเมล [bmwexcellence@theblacktie-service.com](mailto:bmwexcellence@theblacktie-service.com)

#### ข้อกำหนดและเงื่อนไข

- BMW Excellence Club Concierge ขอสงวนสิทธิ์ในการเพิ่มเติมหรือยกเลิกบริการใด ๆ ตลอดจนปฏิเสธคำขอที่ขัดต่อศีลธรรม กฎหมาย หรือไม่อยู่ในวิสัยที่ปฏิบัติได้จริง
- บริการ ลินค้ำ และสิทธิประโยชน์ที่จัดทำโดยหรือชำระผ่าน BMW Excellence Club Concierge อยู่ภายใต้ข้อกำหนดและเงื่อนไขของผู้ให้บริการ ซึ่งคุณจำเป็นต้องปฏิบัติตามข้อกำหนดและเงื่อนไขเพิ่มเติมเหล่านี้ด้วย
- คุณไม่สามารถเปลี่ยนแปลงหรือยกเลิกบริการต่าง ๆ ที่แจ้งความจำนงผ่าน BMW Excellence Club Concierge ได้ โดยไม่ได้รับความยินยอมจากผู้ให้บริการ และต้องเป็นผู้รับผิดชอบค่าใช้จ่ายที่เกิดจากการเปลี่ยนแปลงหรือยกเลิกดังกล่าวทั้งหมด
- BMW Excellence Club Concierge จะพยายามให้บริการและช่วยเหลือคุณในการติดต่อผู้ให้บริการอย่างเต็มความสามารถตามความเหมาะสม เพื่อรับประกันความพึงพอใจสูงสุด หาก BMW Excellence Club Concierge ไม่สามารถทำตามคำขอใด จะมีการแจ้งให้คุณทราบโดยเร็วที่สุด
- BMW Excellence Club Concierge ทำหน้าที่เป็นผู้ประสานงานการให้บริการเท่านั้น คุณจะต้องรับผิดชอบค่าใช้จ่ายต่าง ๆ ด้วยตัวเอง
- BMW Excellence Club และตัวแทนของสงวนสิทธิ์ในการบันทึกการโต้ตอบและสนทนากับคุณ และนำบันทึกดังกล่าวไปใช้ในการดำเนินการใด ๆ ตามกฎหมายแห่งราชอาณาจักรไทย โดยคุณต้องยอมรับผูกพันในเขตอำนาจแห่งศาลไทย ซึ่งมีศาลที่มีเขตอำนาจแต่เพียงผู้เดียว
- BMW Excellence Club ขอสงวนสิทธิ์ในการจัดเก็บและใช้ข้อมูลส่วนตัวของคุณภายใต้นโยบายความเป็นส่วนตัวเป็นส่วนตัวที่ได้เผยแพร่ทางเว็บไซต์ของ BMW Excellence Club เพื่อบริหารจัดการการให้บริการ ตลอดจนดำเนินการจอง ล้างชื่อ ชื่อ หรือจัดหาผลิตภัณฑ์และบริการต่าง ๆ BMW Excellence Club ขอสงวนสิทธิ์ในการเปิดเผยข้อมูลดังกล่าวแก่บุคคลที่สาม ซึ่งรวมถึงแต่ไม่จำกัดเพียงตัวแทน ผู้รับเหมา ผู้ให้บริการ และผู้ค้า เพื่อจุดประสงค์ข้างต้น
- ภาวะความรับผิดชอบสูงสุดของ BMW Excellence Club ต่อสมาชิกคือการละเมิดข้อมูลส่วนตัวใด ๆ ดังต่อไปนี้จะมีมูลค่าไม่เกินค่าสมัครสมาชิกรายปี

### 3. บริการรับ-ส่งสนามบิน

เดินทางไป-กลับที่พักรับส่งสนามบินอย่างมีระดับและสะดวกสบายได้บ่อยถึง 10 ครั้งตลอด 3 ปีด้วยรถยนต์บีเอ็มดับเบิลยูซีรีส์ 7

#### ข้อกำหนดและเงื่อนไข

- กรุณาจองล่วงหน้าอย่างน้อย 48 ชั่วโมงผ่านทาง BMW Excellence Club Concierge โดยโทร +666 1018 7777 หรือส่งอีเมลมาที่ [bmwexcellence@theblacktie-service.com](mailto:bmwexcellence@theblacktie-service.com) ทั้งนี้การจองต้องได้รับการยืนยันทางอีเมลหรือ SMS
- รถรับ-ส่งสนามบินให้บริการเฉพาะในกรุงเทพฯ และปริมณฑลเท่านั้น (ได้แก่ สมุทรปราการ, นนทบุรี และปทุมธานี) โดยระยะทางจะต้องไม่เกิน 40 กิโลเมตร จากสนามบินสุวรรณภูมิหรือสนามบินดอนเมือง ทั้งนี้จะต้องมีจำนวนผู้โดยสารไม่เกิน 3 คน (ผู้ใหญ่ 2 คน เด็ก 1 คน) และกระเป๋าเดินทางไม่เกิน 2 ใบ หมายเหตุ: หากต้องการรถที่รองรับผู้โดยสารและสัมภาระมากขึ้น สามารถทำการจองได้โดยมีค่าใช้จ่ายเพิ่มเติม เช่นเดียวกับการเดินทางเป็นระยะทางไกลกว่า 40 กิโลเมตร
- การขอยกเลิกบริการภายในเวลาน้อยกว่า 24 ชั่วโมงก่อนเที่ยวบินไม่ว่ากรณีใดจะถือว่าสมาชิกได้ใช้สิทธิ์ไปแล้ว
- สิทธิพิเศษนี้สามารถใช้บริการได้เฉพาะคุณเท่านั้น ไม่สามารถโอน ชำระคืน หรือแลกเปลี่ยนเงินสด
- BMW Excellence Club Concierge ขอสงวนสิทธิ์ปฏิเสธการรับผู้โดยสารที่อยู่ในอาคารมีนเมา หรือเป็นที่ไม่พึงประสงค์ของผู้อื่น หรือหากพนักงานขับรถรู้สึกไม่ปลอดภัยไม่ว่าทางใดก็ตาม
- BMW Excellence Club ไม่มีหน้าที่รับผิดชอบใด ๆ ในการจัดการหรือดูแลรักษาสัมภาระ หีบห่อ หรือทรัพย์สินอื่น คุณจะต้องรับผิดชอบต่อความเสี่ยงในการจัดการสัมภาระและทรัพย์สินส่วนตัวอื่น ๆ ด้วยตัวเอง โดย BMW Excellence Club หรือพนักงานขับรถที่รับจ้างหรือรับจ้างช่วงมาสามารถปฏิเสธการเดินทางในกรณีที่มีสัมภาระมากเกินไป ซึ่งอาจส่งผลให้เกิดความไม่ปลอดภัยในขณะขับขี่
- ห้ามนำอาวุธทุกประเภท รวมทั้งอาวุธปืน ขึ้นรถโดยเด็ดขาด (ไม่ว่าจะอยู่กับสัมภาระหรือพกติดตัว) การเคลื่อนย้ายวัตถุระเบิด ดอกไม้ไฟและวัตถุไวไฟ ติดไฟ มีพิษ วัสดุหรือวัตถุที่เป็นอันตรายอื่น ๆ หรือสัตว์เลี้ยงหรือปศุสัตว์ทุกประเภทเป็นสิ่งต้องห้ามโดยเด็ดขาดแม้ว่าจะขนย้ายในช่องเก็บสัมภาระก็ตาม หากได้รับการยินยอมล่วงหน้าจาก BMW Excellence Club Concierge คุณสามารถนำถังออกซิเจนสำหรับผู้ป่วยขึ้นรถได้โดยต้องเป็นผู้รับผิดชอบเอง
- BMW Excellence Club จะไม่รับผิดชอบต่อความล้มเหลวหรือล่าช้าใด ๆ จากการปฏิบัติตามข้อมูลพินในสัญญา นอกจากนี้มีเงื่อนไขว่า BMW Excellence Club ละเมิดข้อมูลพินหากความล้มเหลวหรือล่าช้าดังกล่าวเกิดจากปัจจัยต่อไปนี้ อันได้แก่ เหตุสุดวิสัย ภัยธรรมชาติ ภาวะฉุกเฉินระดับชาติ ภัยพิบัติ หรือท้องถิ่น สงครามหรือการก่อการร้าย การนัดหยุดงานหรือปิดกิจการชั่วคราว หรืออุบัติเหตุอื่น ๆ ในอุตสาหกรรมหรือการคมนาคมที่เกิดจากบุคคลที่สาม การละเมิดกฎหมาย ระเบียบข้อบังคับ หรือกฎหมายใด ๆ โดยบุคคลที่สาม หรือสาเหตุอื่นที่อยู่นอกการควบคุมของ BMW Excellence Club

### 4. ช่องทางพิเศษนำจุดตรวจหนังสือเดินทางและบริการรถกอล์ฟไฟฟ้า

ตัวแทนของเราจะมารอพบคุณเมื่อมาถึงสนามบินและพาคุณขึ้นรถกอล์ฟไฟฟ้าโดยไม่ต้องเข้าคิวที่จุดตรวจหนังสือเดินทาง บริการนี้สามารถใช้ได้ 10 ครั้งในระยะเวลา 3 ปีที่สนามบินสุวรรณภูมิต่างกัน

#### ข้อกำหนดและเงื่อนไข

- กรุณาจองล่วงหน้าอย่างน้อย 48 ชั่วโมง ผ่านทาง BMW Excellence Club Concierge โดยโทร +666 1018 7777 หรือส่งอีเมลมาที่ [bmwexcellence@theblacktie-service.com](mailto:bmwexcellence@theblacktie-service.com)
- บริการนี้ไม่สามารถใช้ได้ที่สนามบินดอนเมืองหรือใช้กับเที่ยวบินในประเทศ ทั้งนี้ หากคุณเดินทางเข้าอาคารสนามบินทางประตูสำหรับรถรับ-ส่ง จะไม่มีรถกอล์ฟจัดเตรียมไว้ให้
- สำหรับผู้โดยสารขาเข้า ตัวแทนจะถือป้ายที่มีชื่อของคุณมารอพบที่สะพานเทียบเครื่องบิน ส่วนผู้โดยสารขาออก ตัวแทนจะถือป้ายชื่อมารอพบบริเวณทางเดินเท้า ประตู 1 ทั้งนี้ไม่มีบริการรถกอล์ฟสำหรับผู้โดยสารขาออก
- การยกเลิกทุกกรณีต้องกระทำในระยะเวลาไม่ต่ำกว่า 24 ชั่วโมงก่อนเครื่องบินขึ้นหรือลงจอด โดยการยกเลิกในทันทีหมายถึงการเปลี่ยนแปลงรายละเอียดสำคัญที่ทำให้ต้องมีการจองใหม่ เช่น เปลี่ยนสนามบิน หรือเลื่อนวันที่จะรับบริการ และรวมถึงการปฏิเสธการรับบริการหรือไม่รับบริการ ทั้งนี้ ความหมายของ "การยกเลิก" มักไม่รวมถึงการเปลี่ยนแปลงรายละเอียดปลีกย่อยเช่นชื่อหรือหมายเลขเที่ยวบิน
- หากหาตัวแทนไม่พบก่อนได้รับบริการ คุณต้องติดต่อหมายเลขโทรศัพท์ที่ระบุไว้ในอีเมลหรือ SMS ยืนยันการจอง ก่อนจะเปลี่ยนไปใช้บริการอื่น การไม่ติดต่อหมายเลขดังกล่าวอาจถือเป็นการไม่มารับบริการ ซึ่งจะทำให้คุณไม่ได้รับเงินคืน
- คุณต้องผ่านกระบวนการตรวจสอบสำนักงานตรวจคนเข้าเมืองและศุลกากรตามกฎหมายแห่งราชอาณาจักรไทย ทั้งนี้ผู้ให้บริการไม่มีหน้าที่รับผิดชอบต่อสินค้าใด ๆ ที่นำเข้าสู่ราชอาณาจักร

### 5. การเดินทางเพื่อธุรกิจ

คุณสามารถใช้บริการการเดินทางสำหรับทริปธุรกิจ 3 วัน 2 คืน ตามตัวเลือกด้านล่าง พร้อมบริการรับ-ส่งระหว่างสนามบินและโรงแรมหนึ่ง

- A) ชองกง
- B) โตเกียว
- C) เชียงไฮ้
- D) นิวยอร์ก
- E) ลอนดอน
- F) ซาน ฟรานซิสโก

#### ข้อกำหนดและเงื่อนไข

- กรุณาจองล่วงหน้าอย่างน้อย 14 วัน ผ่านทาง BMW Excellence Club Concierge โดยโทร +666 1018 7777 หรือส่งอีเมลมาที่ [bmwexcellence@theblacktie-service.com](mailto:bmwexcellence@theblacktie-service.com)
- หากโรงแรมที่เลือกไม่สามารถให้บริการได้ จะมีโรงแรมเทียบเท่าเสนอให้เป็นทางเลือก
- สิทธิพิเศษสำหรับคุณเท่านั้น ไม่สามารถโอน ชำระคืน หรือแลกเปลี่ยนเงินสด
- งดให้บริการช่วงวันหยุดราชการ วันหยุดต่อเนื่องจากวันหยุดสุดสัปดาห์ ช่วงเทศกาล และระหว่างวันที่ 20 ธันวาคม-5 มกราคม

### 6. เครดิตสำหรับกิจกรรมสุดโปรด

เครดิตสำหรับกิจกรรมสุดโปรดมูลค่า 10,000 บาท (เลือก 1 กิจกรรมจากรายการต่อไปนี้)

- A) เครดิตรับประทานอาหาร
  - a) โรงแรมแมนดาริน โอเรียนเต็ล
  - b) โรงแรมอนันตรา สยาม กรุงเทพฯ
  - c) โรงแรมบิ๊นฮันตรี
- B) เครดิตสปา
  - a) ตรีปัญญา
  - b) ธัญ สปา
  - c) ปัญญาบุรี
- C) เครดิตกีฬา

**ประสบการณ์ดีก่อ:** Siam Country Club Rolling hills Pattaya, Siam Country Club Waterside Pattaya, Siam Country Club Plantation Pattaya, Siam Country Club Old Course Pattaya, Alpine Golf Club Pathum Thani, Alpine Golf Resort Chiang Mai , Riverdale Golf and Country Club Pathum Thani, Summit Windmill Golf Club Samut Prakan, Black Mountain Hua Hin, Blue Canyon Country Club Lakes Course Phuket, Blue Canyon Country Club Canyon Course Phuket, Chiang Mai Highlands , Banyan Golf Club Hua Hin

#### ข้อกำหนดและเงื่อนไข

- เครดิตดังกล่าวใช้ได้กับอาหารและเครื่องดื่มในภัตตาคารตามที่ระบุด้านบนเท่านั้น
- เครดิตใช้ได้ครั้งเดียวเท่านั้น ไม่สามารถขอคืนเงินบางส่วนหรือแลกเปลี่ยนเงินสด
- ไม่สามารถใช้ร่วมกับรายการลดราคาหรือส่งเสริมการขายในภัตตาคารที่เลือก
- กรุณาจองล่วงหน้าเป็นเวลา 48 ชั่วโมงผ่านทาง BMW Excellence Club Concierge โดยโทร +666 1018 7777 หรือส่งอีเมลมาที่ [bmwexcellence@theblacktie-service.com](mailto:bmwexcellence@theblacktie-service.com)
- สิทธิพิเศษสำหรับคุณเท่านั้น ไม่สามารถโอน ชำระคืน หรือแลกเปลี่ยนเงินสด

### 7. สิทธิพิเศษสมาชิก Club Marriott (หรือเลือกรับสิทธิประโยชน์อื่นทดแทน)

อาหารและเครื่องดื่ม

- ส่วนลด 30% ค่าอาหารและเครื่องดื่มสำหรับโรงแรมในกรุงเทพฯ
- รับส่วนลดสูงสุด 20% สำหรับค่าอาหารและเครื่องดื่ม ใช้ส่วนลดได้สูงสุด 10 ท่านต่อครั้งที่ร้านอาหารของโรงแรมนอกกรุงเทพฯ และในภูมิภาคเอเชียแปซิฟิก

ห้องพัก

- ส่วนลด 20% จากอัตราค่าห้องพักที่ดีที่สุดในวันนั้น ๆ (Best Available Rate - BAR) สามารถใช้ได้กับโรงแรมและรีสอร์ทในแถบเอเชียแปซิฟิก
- บัตรกำนัลห้องพักฟรี 1 คืนที่โรงแรมในประเทศไทย
- บัตรกำนัลห้องพักฟรีคืนที่ 2 เมื่อพักคืนแรกในราคามาตรฐานของโรงแรมที่เข้าร่วมในประเทศไทย

สปา

- ส่วนลด 20% สำหรับใช้บริการสปา ณ โรงแรมที่เข้าร่วมในประเทศไทย

ฟิตเนส

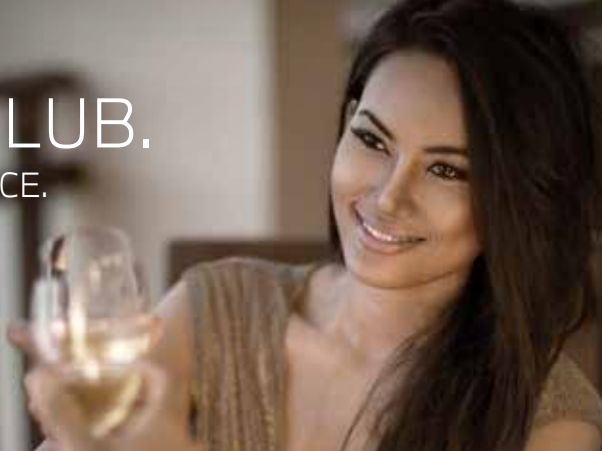
- ส่วนลด 10% สำหรับบริการสมัครสมาชิกฟิตเนสรายปี

#### ข้อกำหนดและเงื่อนไข

- สิทธิพิเศษนี้สำหรับคุณเท่านั้น ไม่สามารถโอน ชำระคืน หรือแลกเปลี่ยนเงินสดได้
- สิทธิพิเศษนี้ไม่สามารถชำระคืนหรือแลกเปลี่ยนบางส่วนเป็นเงินสดได้
- สิทธิพิเศษนี้ไม่สามารถใช้ร่วมกับส่วนลดหรือรายการส่งเสริมการขายอื่นของภัตตาคาร
- กรุณาจองบัตรสมาชิก Club Marriott ทุกครั้งที่มาใช้บริการเพื่อใช้สิทธิประโยชน์ของสมาชิก
- การจองห้องพักและที่พักรับจองขึ้นอยู่กับจำนวนที่นั่งและห้องพักที่ให้บริการได้

# BMW EXCELLENCE CLUB.

## TERMS & CONDITIONS DINING EXPERIENCE.



### 1. Membership

BMW Excellence Club offers extraordinary experiences for extraordinary individuals—like yourself. Luxuriate in moments of indulgences that embody your true essence and reflect your superior lifestyle, as well as make the most of our sensational privileges and elite services that will take your life's joys to new heights.

#### Terms and Conditions

- 1) When you receive your BMW Excellence Club card, the services described below will become available to you for three years until the expiration date printed on it.
- 2) Membership rights and privileges belong exclusively to you as an owner of a BMW vehicle; they are nontransferable, nonrefundable, and nonredeemable for cash.
- 3) You may be requested to provide us with personal information for booking, ordering, purchasing, or offering products or services. You must promptly notify us if any detail provided has changed. Your information will always be kept confidential.
- 4) BMW Excellence Club may cancel or suspend your membership if you infringe upon these Terms and Conditions.
- 5) BMW Excellence Club may update or change these Terms and Conditions from time to time and will notify you of any changes through BMW Excellence Club newsletter, website, email, mail or other courier services.
- 6) Your continued use of the services will constitute your acceptance of the altered Terms and Conditions.

### 2. BMW Excellence Club Concierge

BMW Excellence Club Concierge will be at your disposal 24 hours a day, seven days a week, throughout the next three years.

BMW Excellence Club Concierge provides travel and holiday recommendations, gift research, unique experience arrangement, admission to special events and special-occasion productions, extraordinary concierge services, and other services set out on the BMW Excellence Club website ([www.bmw.co.th/bmw-excellence-club.html](http://www.bmw.co.th/bmw-excellence-club.html)).

BMW Excellence Club Concierge can be reached at +666 1018 7777 or send an email to [bmwexcellence@theblacktie-service.com](mailto:bmwexcellence@theblacktie-service.com)

#### Terms and Conditions

- 1) BMW Excellence Club Concierge may add or withdraw any of its services, as well as to refuse any immoral, illegal, unjust, or impossible requests.
- 2) Any services, products, or benefits purchased through or provided by BMW Excellence Club Concierge will also be subject to the terms and conditions of the supplier. You are required to comply with these additional terms and conditions.
- 3) You cannot change or cancel any services initiated by BMW Excellence Club Concierge upon your request without the supplier's consent. All expenses incurred from such change or cancellation will be your direct responsibility.
- 4) Within reason, BMW Excellence Club Concierge will do its best to provide the service to you and to assist you in any dealings with the supplier to ensure your maximum satisfaction. If BMW Excellence Club Concierge is unable to deal with any requests, we will inform you as soon as possible.
- 5) BMW Excellence Club Concierge acts as a facilitator only. All expenses incurred will be your responsibility.
- 6) BMW Excellence Club and its agents may record any correspondence and conversation with you and to make use of any such recording in any proceedings, subject to Thai law. The parties must submit to the nonexclusive jurisdiction of Thailand.
- 7) BMW Excellence Club may collect and use your personal information under its Privacy Policy published on the BMW Excellence Club website to administer services, as well as process your bookings, orderings, purchases, or provide you with products or services. BMW Excellence Club may, for this purpose, disclose such information to third parties, including but not limited to agents, contractors, service providers, and suppliers.
- 8) BMW Excellence Club's maximum liability to you for breaching any of its obligations hereunder shall be limited to the value of the annual membership fee.

### 3. Limousine Service

Travel in style from your residence to the airport (or vice versa) up to 5 times over the next three years by BMW 7 Series with complete ease.

#### Terms and Conditions

- 1) Reservations must be made at least 48 hours in advance through BMW Excellence Club Concierge. Please call +666 1018 7777 or send an email to [bmwexcellence@theblacktie-service.com](mailto:bmwexcellence@theblacktie-service.com). All reservations must be confirmed by email or SMS.
- 2) The service is valid only in Bangkok and areas in its vicinities (including Samut Prakan, Nonthaburi and Pathum Thani) and within a 40-kilometer radius from either Suvarnabhumi Airport or Don Muang Airport. There is a maximum occupancy of three passengers (two adults and one child) and two suitcases.  
NOTE: Vehicles that carry a larger number of passengers and luggage are available and are to be booked as required, subject to additional charges. Additional charges will also apply if you travel outside the 40-kilometer radius.
- 3) Any cancellations made less than 24 hours before the scheduled flight will be considered full redemptions.
- 4) This privilege belongs exclusively to you; it is nontransferable, nonrefundable, and nonredeemable for cash.
- 5) BMW Excellence Club Concierge may refuse to transport persons who are intoxicated, or who are or are likely to become objectionable to other persons, or if the driver feels threatened in any way.
- 6) BMW Excellence Club does not assume any responsibility whatsoever for the handling or maintenance of any luggage, parcels, or other property. Baggage and all other personal property will be handled only at your own risk. BMW Excellence Club or its contracted or subcontracted drivers may refuse to make the journey due to excessive luggage, which could result in the vehicle being unsafe while in motion.
- 7) Weapons of any type, including firearms, are strictly forbidden (whether in your baggage or on you). Transportation of explosives, fireworks, and other flammable, combustible, toxic, or otherwise dangerous material or items, or pets or livestock of any kind are also strictly forbidden, even if intended to be transported in the baggage compartment of the vehicle. If approved beforehand by BMW Excellence Club Concierge, an oxygen tank for medical use is permitted, but if so, at your sole responsibility.
- 8) BMW Excellence Club shall not be liable for any failure or delay in performing its obligations under the service contract. In addition, BMW Excellence Club shall not be deemed in breach of its obligations if such failure or delay is due to the following: Acts of God; natural disasters; national, state or local states of emergency; acts of war or terrorism; labor strikes or lock-outs; or other industrial or transportation accident caused by any third party; any violation of law, regulation or ordinance by any third party; or any other cause not within the control of the BMW Excellence Club.

### 4. Fast-Track Passport Control & Electric Cart Service

Upon arrival, an agent will greet and escort you in an electric cart and assist through passport control process smoothly with fast-track service. This service is available to you ten times during the three-year period at Bangkok Suvarnabhumi Airport only.

#### Terms and Conditions

- 1) Reservations must be made at least 48 hours in advance through BMW Excellence Club Concierge. Please call +666 1018 7777 or send an email to [bmwexcellence@theblacktie-service.com](mailto:bmwexcellence@theblacktie-service.com)
- 2) These services are not available at Don Muang Airport or for any domestic flights. If you arrive at the terminal through a bus gate, the cart will not be available either.
- 3) For arrivals, an agent will meet you at the jet bridge with your name on a greeting board. For departures, an agent will meet you at the curbside of Gate 1 with your name on a greeting board. Carts are not available for departures.
- 4) All cancellations should be made 24 hours before the actual time of departure or arrival. A cancellation, in this instance, refers to a significant change involving rebookings, such as the airport or the day of service, and includes service declined and no-shows. The meaning of "cancellation" will not typically include minor changes, such as name or flight number.
- 5) If you are unable to locate the agent at the start of the service, it is your responsibility to call the relevant telephone number as shown on your confirmation email or SMS before making alternative arrangements. Failure to do so may be treated as a no-show, in which instance no refund will be made.
- 6) You will need to undergo all immigration and custom inspection processes required by Thai law. The service provider will not be responsible for any goods imported into the kingdom.

### 5. Dining Package

You are entitled to an exclusive dining experience of three days (two nights), including a Michelin-starred dinner, as well as airport pickup and drop-off at one of these destinations:

- A) A 2-night stay at a 5-star hotel in Hong Kong with an exclusive dinner at Michelin starred restaurant; or
- B) A 2-night stay at a 5-star hotel in Singapore with an exclusive dinner at Michelin starred restaurant.

#### Terms and Conditions

- 1) Please make a reservation at least 14 days in advance through BMW Excellence Club Concierge by calling +666 1018 777 or sending an email to [bmwexcellence@theblacktie-service.com](mailto:bmwexcellence@theblacktie-service.com)
- 2) If the chosen hotel is unavailable, an equivalent will be provided as an option.
- 3) This privilege belongs exclusively to you; it is nontransferable, nonrefundable, and nonredeemable for cash.
- 4) Not valid during Public holidays, Long weekend, Festive period and during Dec 20 - Jan 5.

### 6. Flexible credit of THB 10,000

Flexible credit 10,000THB (Choose one from below activities)

- Dining credit
  - a) Mandarin Oriental
  - b) Anantara Siam Bangkok
  - c) Banyan Tree
- Spa credit
  - a) TRIA
  - b) THANN Spa
  - c) Panpuri
- Sport credit

#### Golf Experience:

Siam Country Club Rolling hills Pattaya, Siam Country Club Waterside Pattaya, Siam Country Club Plantation Pattaya; Siam Country Club Old Course Pattaya, Alpine Golf Club Pathum Thani, Alpine Golf Resort Chiang Mai, Riverdale Golf and Country Club Pathum Thani, Summit Windmill Golf Club Samut Prakan, Black Mountain Hua Hin, Blue Canyon Country Club Lakes Course Phuket, Blue Canyon Country Club Canyon Course Phuket, Chiang Mai Highlands, Banyan Golf Club Hua Hin

#### Terms and Conditions

- 1) The complimentary credit can be used on food and beverage only at one of the restaurants stated above.
- 2) The credit must be used in one go. It cannot be partially refunded and/or exchanged for cash.
- 3) The credit is not valid in conjunction with any discount or other promotion of the chosen restaurant.
- 4) Please make a reservation 48 hours in advance via BMW Excellence Club Concierge by calling +666 1018 7777 or sending an email to [bmwexcellence@theblacktie-service.com](mailto:bmwexcellence@theblacktie-service.com)
- 5) This privilege belongs exclusively to you; it is nontransferable, nonrefundable, and nonredeemable for cash.

### 7. Club Marriott (or another preferred privilege)

#### Dining

- Maximum 30% off Food and Beverage for maximum of 20 persons valid at all participating hotels in Bangkok
- Up to 20% off Food and Beverage for a maximum of 10 persons when dining at the outlets of any other participating hotels outside Bangkok and participating Marriott International hotels in Asia-Pacific

#### Accommodation

- Up to 20% off Best Available Rate valid at all participating hotels in Asia Pacific
- One night complimentary room accommodation valid at all participating hotels in Thailand
- Two vouchers of book standard rate for 1st night and received 2nd night for free valid at all participating hotels in Thailand

#### Spa

- 20% off spa treatments at all participating hotels in Thailand

#### Fitness

- 10% off on fitness/health club membership valid at all participating hotels in Thailand (excluding Courtyard by Marriott Bangkok and Marriott Executive Apartments Bangkok Sukhumvit Park.)

#### Terms and Conditions

- 1) This privilege belongs exclusively to you; it is nontransferable, nonrefundable, and nonredeemable for cash.
- 2) This privilege cannot be partially refunded and/or exchanged for cash.
- 3) This privilege is not valid in conjunction with any discount or other promotion of the chosen restaurant.
- 4) Club Marriott membership card must be presented on each visit for the benefit to be granted.
- 5) All dining and accommodation bookings are subject to reservation and availability.

# BMW EXCELLENCE CLUB.

## TERMS & CONDITIONS DINING EXPERIENCE.



### 1. การเป็นสมาชิก

BMW Excellence Club มอบประสบการณ์สุดพิเศษให้คุณพิเศษเช่นคุณ เพลิดเพลินกับประสบการณ์พิเศษที่ตอบสนองตัวตนและไลฟ์สไตล์ในแบบที่คุณเป็น พร้อมสิทธิประโยชน์และบริการสุดเอ็กซ์คลูซีฟที่จะทำให้คุณสนุกกับการใช้ชีวิตขึ้นไปอีกระดับ

#### ข้อกำหนดและเงื่อนไข

- เมื่อได้รับบัตรสมาชิก BMW Excellence Club แล้ว คุณสามารถรับบริการเหล่านี้เป็นเวลาสามปี จนถึงวันหมดอายุตามที่ระบุไว้บนบัตร
- สิทธิและสิทธิประโยชน์สำหรับสมาชิกเป็นเจ้าของรถยนต์ BMW เท่านั้น ไม่สามารถโอน ชားคืน หรือแลกเปลี่ยนเงินสด
- คุณอาจต้องแจ้งข้อมูลส่วนตัวแก่ BMW Excellence Club เพื่อใช้ในการจอง สิ่งซื้อ ชားเงิน หรือนำเสนอสินค้าและบริการ และแจ้งให้เราทราบหากมีการเปลี่ยนแปลงข้อมูลดังกล่าว ทั้งนี้ข้อมูลต่าง ๆ จะถูกเก็บรักษาเป็นความลับ
- BMW Excellence Club ขอสงวนสิทธิ์ในการเพิกถอนหรือระงับการเป็นสมาชิกของผู้ถือบัตร หากมีการละเมิดข้อกำหนดและเงื่อนไข
- BMW Excellence Club ขอสงวนสิทธิ์ในการเปลี่ยนแปลงและเพิ่มเติมข้อกำหนดและเงื่อนไขเป็นครั้งคราวตามสมควร โดยจะมีการแจ้งถึงสิ่งที่เปลี่ยนแปลงทางจดหมายข่าวจาก BMW Excellence Club เว็บไซต์ อีเมล จดหมาย หรือช่องทางสื่อสารอื่น ๆ
- การใช้บริการของผู้ถือบัตรแสดงถึงการยอมรับข้อกำหนดและเงื่อนไขที่ถูกเปลี่ยนแปลง

### 2. BMW Excellence Club Concierge

BMW Excellence Club Concierge พร้อมให้บริการคุณ 24 ชั่วโมง ไม่มีวันหยุดตลอดระยะเวลา 3 ปี

BMW Excellence Club Concierge ให้บริการแนะนำการเดินทางและวันหยุดพักผ่อนของคุณ จัดหาของกำนัล ประสบการณ์แปลกใหม่ บัตรเข้าร่วมกิจกรรมและรายการในโอกาสพิเศษต่าง ๆ และบริการอื่น ๆ ให้คุณตามที่ระบุไว้ในเว็บไซต์ BMW Excellence Club ([www.bmw.co.th/bmw-excellence-club.html](http://www.bmw.co.th/bmw-excellence-club.html))

เพียงคุณติดต่อ BMW Excellence Club Concierge หมายเลข +666 1018 7777 และอีเมล [bmwexcellence@theblacktie-service.com](mailto:bmwexcellence@theblacktie-service.com)

#### ข้อกำหนดและเงื่อนไข

- BMW Excellence Club Concierge ขอสงวนสิทธิ์ในการเพิ่มเติมหรือยกเลิกบริการใด ๆ ตลอดจนปฏิเสธคำขอที่ขัดต่อศีลธรรม กฎหมาย หรือไม่อยู่ในวิสัยที่ปฏิบัติได้จริง
- บริการ สินค้า และสิทธิประโยชน์ที่จัดหาโดยหรือชำระผ่าน BMW Excellence Club Concierge อยู่ภายใต้ข้อกำหนดและเงื่อนไขของผู้ให้บริการ ซึ่งคุณจำเป็นต้องปฏิบัติตามข้อกำหนดและเงื่อนไขเพิ่มเติมเหล่านี้ด้วย
- คุณไม่สามารถเปลี่ยนแปลงหรือยกเลิกบริการต่าง ๆ ที่แจ้งความจำนงผ่าน BMW Excellence Club Concierge ได้ โดยไม่ได้รับความยินยอมจากผู้ให้บริการ และต้องเป็นผู้รับผิดชอบค่าใช้จ่ายที่เกิดจากการเปลี่ยนแปลงหรือยกเลิกดังกล่าวทั้งหมด
- BMW Excellence Club Concierge จะพยายามให้บริการและช่วยเหลือคุณในการติดต่อกับผู้ให้บริการอย่างเต็มความสามารถตามความเหมาะสม เพื่อรับประกันความพึงพอใจสูงสุด หาก BMW Excellence Club Concierge ไม่สามารถทำตามคำขอใด จะมีการแจ้งให้คุณทราบโดยเร็วที่สุด
- BMW Excellence Club Concierge ทำหน้าที่เป็นผู้ประสานงานการให้บริการเท่านั้น คุณจะต้องรับผิดชอบค่าใช้จ่ายต่าง ๆ ด้วยตัวเอง
- BMW Excellence Club และตัวแทนขอสงวนสิทธิ์ในการบันทึกการโต้ตอบและสนทนากับคุณ และนำบันทึกดังกล่าวไปใช้ในการดำเนินการใด ๆ ตามกฎหมายแห่งราชอาณาจักรไทย โดยคุณต้องขอมตคนผูกพันในเขตอำนาจแห่งศาลไทย ซึ่งมีไซศาลที่มีเขตอำนาจแต่เพียงผู้เดียว
- BMW Excellence Club ขอสงวนสิทธิ์ในการจัดเก็บและใช้ข้อมูลส่วนตัวของคุณภายใต้นโยบายความเป็นส่วนตัวที่ได้เผยแพร่ทางเว็บไซต์ของ BMW Excellence Club เพื่อบริหารจัดการการให้บริการ ตลอดจนดำเนินการจอง สิ่งซื้อ ชื้อ หรือจัดหาผลิตภัณฑ์และบริการต่าง ๆ BMW Excellence Club ขอสงวนสิทธิ์ในการเปิดเผยข้อมูลดังกล่าวแก่บุคคลที่สาม ซึ่งรวมถึงแต่ไม่จำกัดเพียงตัวแทน ผู้รับเหมา ผู้ให้บริการ และผู้ค้า เพื่อจุดประสงค์ข้างต้น
- ภาวะความรับผิดชอบสูงสุดของ BMW Excellence Club ต่อสมาชิกต่อการละเมิดข้อมูลผู้พันใด ๆ ดังต่อไปนี้จะมีมูลค่าไม่เกินค่าสมัครสมาชิกรายปี

### 3. บริการรับ-ส่งสนามบิน

เดินทางไป-กลับที่พักและสนามบินอย่างมีระดับและสะดวกสบายได้บ่อยถึง 5 ครั้งตลอด 3 ปีด้วยรถยนต์บีเอ็มดับเบิลยูซีรีส์ 7

#### ข้อกำหนดและเงื่อนไข

- กรุณาจองล่วงหน้าอย่างน้อย 48 ชั่วโมงผ่านทาง BMW Excellence Club Concierge โดยโทร +666 1018 7777 หรือส่งอีเมลมาที่ [bmwexcellence@theblacktie-service.com](mailto:bmwexcellence@theblacktie-service.com) ทั้งนี้การจองต้องได้รับการยืนยันทางอีเมลหรือ SMS
- รถรับ-ส่งสนามบินให้บริการเฉพาะในกรุงเทพฯ และปริมณฑลเท่านั้น (ได้แก่ สมุทรปราการ, นนทบุรี และปทุมธานี) โดยระยะทางจะต้องไม่เกิน 40 กิโลเมตร จากสนามบินสุวรรณภูมิหรือสนามบินดอนเมือง ทั้งนี้จะต้องมีจำนวนผู้โดยสารไม่เกิน 3 คน (ผู้ใหญ่ 2 คน เด็ก 1 คน) และกระเป๋าสuitcase ไม่เกิน 2 ใบ หมายเหตุ: หากต้องการรถที่รองรับผู้โดยสารและสัมภาระมากขึ้น สามารถทำการจองได้โดยมีค่าใช้จ่ายเพิ่มเติม เช่นเดียวกับการเดินทางเป็นระยะทางไกลกว่า 40 กิโลเมตร
- การยกเลิกบริการภายในเวลาน้อยกว่า 24 ชั่วโมงก่อนเที่ยวบินไม่ว่ากรณีใดจะถือว่าสมาชิกได้ใช้สิทธิ์ไปแล้ว
- สิทธิพิเศษนี้สามารถใช้บริการได้เฉพาะคุณเท่านั้น ไม่สามารถโอน ชားคืน หรือแลกเปลี่ยนเงินสด
- BMW Excellence Club Concierge ขอสงวนสิทธิ์ปฏิเสธการรับผู้โดยสารที่อยู่อาคารมีนเมา หรือเป็นที่ไม่พึงประสงค์ของผู้อื่น หรือหากพนักงานขับรถรู้สึกไม่ปลอดภัยไม่ว่าทางใดก็ตาม
- BMW Excellence Club ไม่มีหน้าที่รับผิดชอบใด ๆ ในการจัดการหรือดูแลรักษาสัมภาระ ทรัพย์สิน หรือทรัพย์สินอื่น คุณจะต้องรับผิดชอบความเสี่ยงในการจัดการสัมภาระและทรัพย์สินส่วนตัวอื่น ๆ ด้วยตัวเอง โดย BMW Excellence Club หรือพนักงานขับรถที่รับจ้างหรือรับจ้างช่วงมาสามารถปฏิเสธการเดินทางในกรณีที่มีสัมภาระมากเกินไป ซึ่งอาจส่งผลให้เกิดความไม่ปลอดภัยในขณะขับขี่
- ห้ามนำอาวุธทุกประเภท รวมทั้งอาวุธปืน ขึ้นรถโดยเด็ดขาด (ไม่ว่าจะอยู่กับสัมภาระหรือพกติดตัว) การเคลื่อนย้ายวัตถุระเบิด ดอกไม้ไฟและวัตถุไวไฟ ติดไฟ มีพิษ วัสดุหรือวัตถุที่เป็นอันตรายอื่น ๆ หรือสิ่งของอันตรายทุกประเภทเป็นสิ่งที่ต้องห้ามโดยเด็ดขาดแม้ว่าจะขนย้ายในช่องเก็บสัมภาระก็ตาม หากได้รับการยินยอมล่วงหน้าจาก BMW Excellence Club Concierge คุณสามารถนำสิ่งของขึ้นรถสำหรับผู้โดยสารขึ้นรถได้โดยไม่ต้องเป็นผู้รับผิดชอบเอง
- BMW Excellence Club จะไม่รับผิดชอบต่อความเสียหายหรือล่าช้าใด ๆ จากการปฏิบัติตามข้อมูลพินในสัญญา นอกจากนี้ BMW Excellence Club ละเมิดข้อมูลพินหากความเสียหายหรือล่าช้าดังกล่าวเกิดจากปัจจัยต่อไปนี้ อันได้แก่ เหตุสุดวิสัย ภัยธรรมชาติ ภาวะฉุกเฉินระดับชาติ จังหวัด หรือท้องถิ่น สงครามหรือการก่อการร้าย การนัดหยุดงานหรือปิดกิจการชั่วคราว หรืออุบัติเหตุอื่น ๆ ในอุตสาหกรรมหรือการคมนาคมที่เกิดจากบุคคลที่สาม การละเมิดกฎหมาย ระเบียบข้อบังคับ หรือกฎข้อใด ๆ โดยบุคคลที่สาม หรือสาเหตุอื่นที่อยู่นอกการควบคุมของ BMW Excellence Club

### 4. ช่องทางพิเศษผ่านจุดตรวจหนังสือเดินทางและบริการรถกอล์ฟไฟฟ้า

ตัวแทนของเราจะมารอพบคุณเมื่อมาถึงสนามบินและพาคุณขึ้นรถกอล์ฟไฟฟ้าโดยไม่ต้องเข้าคิวที่จุดตรวจหนังสือเดินทาง บริการนี้สามารถใช้ได้ 5 ครั้งในระยะเวลา 3 ปีที่สนามบินสุวรรณภูมิเท่านั้น

#### ข้อกำหนดและเงื่อนไข

- กรุณาจองล่วงหน้าอย่างน้อย 48 ชั่วโมง ผ่านทาง BMW Excellence Club Concierge โดยโทร +666 1018 7777 หรือส่งอีเมลมาที่ [bmwexcellence@theblacktie-service.com](mailto:bmwexcellence@theblacktie-service.com)
- บริการนี้ไม่สามารถใช้ได้ทั้งที่สนามบินดอนเมืองหรือใช้กับเที่ยวบินในประเทศ ทั้งนี้ หากคุณเดินทางเข้าอาคารสนามบินทางประตูสำหรับรถรับ-ส่ง จะไม่มีรถกอล์ฟจัดเตรียมไว้ให้
- สำหรับผู้โดยสารขาเข้า ตัวแทนจะถือป้ายที่มีชื่อของคุณมารอพบที่สะพานเทียบเครื่องบิน ส่วนผู้โดยสารขาออก ตัวแทนจะถือป้ายชื่อมารอพบบริเวณทางเดินเท้า ประตู 1 ทั้งนี้ไม่มีบริการรถกอล์ฟสำหรับผู้โดยสารขาออก
- การยกเลิกทุกกรณีต้องกระทำในระยะเวลาไม่ต่ำกว่า 24 ชั่วโมงก่อนเครื่องบินขึ้นหรือลงจอด โดยการยกเลิกในที่นี้หมายถึงการเปลี่ยนแปลงรายละเอียดสำคัญที่ทำให้ต้องมีการจองใหม่ เช่น เปลี่ยนสนามบิน หรือเลื่อนวันที่จะรับบริการ และรวมถึงการปฏิเสธการรับบริการหรือไม่รับบริการ ทั้งนี้ ความหมายของ "การยกเลิก" มักไม่รวมถึงการเปลี่ยนแปลงรายละเอียดปลีกย่อยเช่นชื่อหรือหมายเลขเที่ยวบิน
- หากหาตัวแทนไม่พบก่อนได้รับบริการ คุณต้องติดต่อหมายเลขโทรศัพท์ที่ระบุไว้ในอีเมลหรือ SMS ยืนยันการจอง ก่อนจะเปลี่ยนไปใช้บริการอื่น การไม่ติดต่อหมายเลขดังกล่าวอาจถือเป็นการไม่รับบริการ ซึ่งจะทำให้คุณไม่ได้รับเงินคืน
- คุณต้องผ่านกระบวนการตรวจสอบของสำนักงานตรวจคนเข้าเมืองและศุลกากรตามกฎหมายแห่งราชอาณาจักรไทย ทั้งนี้ผู้ให้บริการไม่มีหน้าที่รับผิดชอบต่อสินค้าใด ๆ ที่นำเข้าสู่ราชอาณาจักร

### 5. แพ็กเกจรับประทานอาหาร

รับสิทธิ์สัมผัสประสบการณ์มื้ออาหารสุดพิเศษที่ห้องหรือสิงคโปร์ ด้วยมื้ออาหารเย็นที่ภัตตาคารระดับมิชลินสตาร์ พร้อมทั้งพักเป็นเวลา 3 วัน 2 คืน รวมทั้งบริการรับ-ส่งระหว่างสนามบินในตัวเลือกต่อไปนี้

- ห้องพัก 2 คืนที่โรงแรม 5 ดาวในฮ่องกง พร้อมมื้อเย็นสุดพิเศษที่ภัตตาคารมิชลินสตาร์ หรือ
- ห้องพัก 2 คืนที่โรงแรม 5 ดาวในสิงคโปร์ พร้อมมื้อเย็นสุดพิเศษที่ภัตตาคารมิชลินสตาร์

#### ข้อกำหนดและเงื่อนไข

- กรุณาจองล่วงหน้าอย่างน้อย 14 วัน ผ่านทาง BMW Excellence Club Concierge โดยโทร +666 1018 7777 หรือส่งอีเมลมาที่ [bmwexcellence@theblacktie-service.com](mailto:bmwexcellence@theblacktie-service.com)
- หากโรงแรมที่เลือกไม่สามารถให้บริการได้ จะมีโรงแรมเทียบเท่าเสนอให้เป็นที่เลือก
- สิทธิพิเศษสำหรับคุณเท่านั้น ไม่สามารถโอน ชားคืน หรือแลกเปลี่ยนเงินสด
- งดให้บริการช่วงวันหยุดราชการ วันหยุดต่อเนื่องจากวันหยุดสุดสัปดาห์ ช่วงเทศกาล และระหว่างวันที่ 20 ธันวาคม-5 มกราคม

### 6. เครดิตสำหรับกิจกรรมสุดโปรด

เครดิตสำหรับกิจกรรมสุดโปรดมูลค่า 10,000 บาท (เลือก 1 กิจกรรมจากรายการต่อไปนี้)

- เครดิตรับประทานอาหาร
  - โรงแรมแมนดาริน โอเรียนเต็ล
  - โรงแรมอนันตรา สยาม กรุงเทพฯ
  - โรงแรมบันยันทรี
- เครดิตสปา
  - ตริยญา
  - ธัญ สปา
  - ปัญญาบุรี
- เครดิตกีฬา

**ประเภทที่คัดออก:** Siam Country Club Rolling hills Pattaya, Siam Country Club Waterside Pattaya, Siam Country Club Plantation Pattaya: Siam Country Club Old Course Pattaya, Alpine Golf Club Pathum Thani, Alpine Golf Resort Chiang Mai, Riverdale Golf and Country Club Pathum Thani, Summit Windmill Golf Club Samut Prakan, Black Mountain Hua Hin, Blue Canyon Country Club Lakes course Phuket, Blue Canyon Country Club canyon course Phuket, Chiang Mai Highlands, Banyan Golf Club Hua Hin

#### ข้อกำหนดและเงื่อนไข

- เครดิตดังกล่าวใช้ได้กับอาหารและเครื่องดื่มในภัตตาคารตามที่ระบุด้านบนเท่านั้น
- เครดิตใช้ได้ครั้งเดียวเท่านั้น ไม่สามารถขอคืนเงินบางส่วนหรือแลกเปลี่ยนเงินสด
- ไม่สามารถใช้ร่วมกับรายการลดราคาหรือส่งเสริมการขายในภัตตาคารที่เลือก
- กรุณาจองล่วงหน้าเป็นเวลา 48 ชั่วโมงผ่านทาง BMW Excellence Club Concierge โดยโทร +666 1018 7777 หรือส่งอีเมลมาที่ [bmwexcellence@theblacktie-service.com](mailto:bmwexcellence@theblacktie-service.com)
- สิทธิพิเศษสำหรับคุณเท่านั้น ไม่สามารถโอน ชားคืน หรือแลกเปลี่ยนเงินสด

### 7. สิทธิเป็นสมาชิก Club Marriott (หรือเลือกรับสิทธิประโยชน์อื่นทดแทน)

#### อาหารและเครื่องดื่ม

- ส่วนลด 30% ค่าอาหารและเครื่องดื่มสำหรับโรงแรมในกรุงเทพฯ
- รับส่วนลดสูงสุด 20% สำหรับค่าอาหารและเครื่องดื่ม ใช้ส่วนลดได้สูงสุด 10 ท่านต่อครั้งที่ร้านอาหารของโรงแรมนอกกรุงเทพฯ และในภูมิภาคเอเชียแปซิฟิก

#### ห้องพัก

- ส่วนลด 20% จากอัตราค่าห้องพักที่สูงสุดในวันนั้น ๆ (Best Available Rate - BAR) สามารถใช้ได้กับโรงแรมและรีสอร์ทในแถบเอเชียแปซิฟิก
- บัตรกำนัลห้องพักฟรี 1 คืนที่โรงแรมในประเทศไทย
- บัตรกำนัลห้องพักฟรีคืนที่ 2 เมื่อพักคืนแรกในราคามาตรฐานของโรงแรมที่เข้าร่วมในประเทศไทย

#### สปา

- ส่วนลด 20% สำหรับใช้บริการสปา ณ โรงแรมที่เข้าร่วมในประเทศไทย

#### พิตเนส

- ส่วนลด 10% สำหรับการสมัครสมาชิกพิตเนสรายปี

#### ข้อกำหนดและเงื่อนไข

- สิทธิพิเศษนี้สำหรับคุณเท่านั้น ไม่สามารถโอน ชားคืน หรือแลกเปลี่ยนเงินสดได้
- สิทธิพิเศษนี้ไม่สามารถชำระคืนหรือแลกเปลี่ยนบางส่วนเป็นเงินสดได้
- สิทธิพิเศษนี้ไม่สามารถใช้ร่วมกับส่วนลดหรือรายการส่งเสริมการขายอื่นของภัตตาคาร
- กรุณาแสดงบัตรสมาชิก Club Marriott ทุกครั้งที่มาใช้บริการเพื่อใช้สิทธิประโยชน์ของสมาชิก
- การจองห้องพักหรืออาหารที่พักรับประกันจำนวนที่นั่งหรือห้องพักที่ให้บริการได้

# BMW EXCELLENCE CLUB.

## TERMS & CONDITIONS WELLNESS EXPERIENCE.



### 1. Membership

BMW Excellence Club offers extraordinary experiences for extraordinary individuals—like yourself. Luxuriate in moments of indulgences that embody your true essence and reflect your superior lifestyle, as well as make the most of our sensational privileges and elite services that will take your life's joys to new heights.

#### Terms and Conditions

- 1) When you receive your BMW Excellence Club card, the services described below will become available to you for three years until the expiration date printed on it.
- 2) Membership rights and privileges belong exclusively to you as an owner of a BMW vehicle; they are nontransferable, nonrefundable, and nonredeemable for cash.
- 3) You may be requested to provide us with personal information for booking, ordering, purchasing, or offering products or services. You must promptly notify us if any detail provided has changed. Your information will always be kept confidential.
- 4) BMW Excellence Club may cancel or suspend your membership if you infringe upon these Terms and Conditions.
- 5) BMW Excellence Club may update or change these Terms and Conditions from time to time and will notify you of any changes through BMW Excellence Club newsletter, website, email, mail or other courier services.
- 6) Your continued use of the services will constitute your acceptance of the altered Terms and Conditions.

### 2. BMW Excellence Club Concierge

BMW Excellence Club Concierge will be at your disposal 24 hours a day, seven days a week, throughout the next three years.

BMW Excellence Club Concierge provides travel and holiday recommendations, gift research, unique experience arrangement, admission to special events and special-occasion productions, extraordinary concierge services, and other services set out on the BMW Excellence Club website ([www.bmw.co.th/bmw-excellence-club.html](http://www.bmw.co.th/bmw-excellence-club.html)).

BMW Excellence Club Concierge can be reached at +666 1018 7777 or send an email to [bmwexcellence@theblacktie-service.com](mailto:bmwexcellence@theblacktie-service.com)

#### Terms and Conditions

- 1) BMW Excellence Club Concierge may add or withdraw any of its services, as well as to refuse any immoral, illegal, unjust, or impossible requests.
- 2) Any services, products, or benefits purchased through or provided by BMW Excellence Club Concierge will also be subject to the terms and conditions of the supplier. You are required to comply with these additional terms and conditions.
- 3) You cannot change or cancel any services initiated by BMW Excellence Club Concierge upon your request without the supplier's consent. All expenses incurred from such change or cancellation will be your direct responsibility.
- 4) Within reason, BMW Excellence Club Concierge will do its best to provide the service to you and to assist you in any dealings with the supplier to ensure your maximum satisfaction. If BMW Excellence Club Concierge is unable to deal with any requests, we will inform you as soon as possible.
- 5) BMW Excellence Club Concierge acts as a facilitator only. All expenses incurred will be your responsibility.
- 6) BMW Excellence Club and its agents may record any correspondence and conversation with you and to make use of any such recording in any proceedings, subject to Thai law. The parties must submit to the nonexclusive jurisdiction of Thailand.
- 7) BMW Excellence Club may collect and use your personal information under its Privacy Policy published on the BMW Excellence Club website to administer services, as well as process your bookings, orderings, purchases, or provide you with products or services. BMW Excellence Club may, for this purpose, disclose such information to third parties, including but not limited to agents, contractors, service providers, and suppliers.
- 8) BMW Excellence Club's maximum liability to you for breaching any of its obligations hereunder shall be limited to the value of the annual membership fee.

### 3. Limousine Service

Travel in style from your residence to the airport (or vice versa) up to 5 times over the next three years by BMW 7 Series with complete ease.

#### Terms and Conditions

- 1) Reservations must be made at least 48 hours in advance through BMW Excellence Club Concierge. Please call +666 1018 7777 or send an email to [bmwexcellence@theblacktie-service.com](mailto:bmwexcellence@theblacktie-service.com). All reservations must be confirmed by email or SMS.
- 2) The service is valid only in Bangkok and areas in its vicinities (including Samut Prakan, Nonthaburi and Pathum Thani) and within a 40-kilometer radius from either Suvarnabhumi Airport or Don Muang Airport. There is a maximum occupancy of three passengers (two adults and one child) and two suitcases.  
NOTE: Vehicles that carry a larger number of passengers and luggage are available and are to be booked as required, subject to additional charges. Additional charges will also apply if you travel outside the 40-kilometer radius.
- 3) Any cancellations made less than 24 hours before the scheduled flight will be considered full redemptions.
- 4) This privilege belongs exclusively to you; it is nontransferable, nonrefundable, and nonredeemable for cash.
- 5) BMW Excellence Club Concierge may refuse to transport persons who are intoxicated, or who are or are likely to become objectionable to other persons, or if the driver feels threatened in any way.
- 6) BMW Excellence Club does not assume any responsibility whatsoever for the handling or maintenance of any luggage, parcels, or other property. Baggage and all other personal property will be handled only at your own risk. BMW Excellence Club or its contracted or subcontracted drivers may refuse to make the journey due to excessive luggage, which could result in the vehicle being unsafe while in motion.
- 7) Weapons of any type, including firearms, are strictly forbidden (whether in your baggage or on you). Transportation of explosives, fireworks, and other flammable, combustible, toxic, or otherwise dangerous material or items, or pets or livestock of any kind are also strictly forbidden, even if intended to be transported in the baggage compartment of the vehicle. If approved beforehand by BMW Excellence Club Concierge, an oxygen tank for medical use is permitted, but if so, at your sole responsibility.
- 8) BMW Excellence Club shall not be liable for any failure or delay in performing its obligations under the service contract. In addition, BMW Excellence Club shall not be deemed in breach of its obligations if such failure or delay is due to the following: Acts of God; natural disasters; national, state or local states of emergency; acts of war or terrorism; labor strikes or lock-outs; or other industrial or transportation accident caused by any third party; any violation of law, regulation or ordinance by any third party; or any other cause not within the control of the BMW Excellence Club.

### 4. Fast-Track Passport Control & Electric Cart Service

Upon arrival, an agent will greet and escort you in an electric cart and assist through passport control process smoothly with fast-track service. This service is available to you ten times during the three-year period at Bangkok Suvarnabhumi Airport only.

#### Terms and Conditions

- 1) Reservations must be made at least 48 hours in advance through BMW Excellence Club Concierge. Please call +666 1018 7777 or send an email to [bmwexcellence@theblacktie-service.com](mailto:bmwexcellence@theblacktie-service.com)
- 2) These services are not available at Don Muang Airport or for any domestic flights. If you arrive at the terminal through a bus gate, the cart will not be available either.
- 3) For arrivals, an agent will meet you at the jet bridge with your name on a greeting board. For departures, an agent will meet you at the curbside of Gate 1 with your name on a greeting board. Carts are not available for departures.
- 4) All cancellations should be made 24 hours before the actual time of departure or arrival. A cancellation, in this instance, refers to a significant change involving rebookings, such as the airport or the day of service, and includes service declined and no-shows. The meaning of "cancellation" will not typically include minor changes, such as name or flight number.
- 5) If you are unable to locate the agent at the start of the service, it is your responsibility to call the relevant telephone number as shown on your confirmation email or SMS before making alternative arrangements. Failure to do so may be treated as a no-show, in which instance no refund will be made.
- 6) You will need to undergo all immigration and custom inspection processes required by Thai law. The service provider will not be responsible for any goods imported into the kingdom.

### 5. Wellness Package

Indulge in three days and two nights of pure bliss at a luxury spa retreat with a full-day wellness and spa package by selecting one of the three destinations:

- A) Samui Wellness Package
- B) Hua Hin Wellness Package
- C) Ayutthaya Wellness Package

#### Terms and Conditions

- 1) Please make a reservation at least 14 days in advance through BMW Excellence Club Concierge by calling +666 1018 777 or sending an email to [bmwexcellence@theblacktie-service.com](mailto:bmwexcellence@theblacktie-service.com)
- 2) If the chosen hotel is unavailable, an equivalent will be provided as an option.
- 3) This privilege belongs exclusively to you; it is nontransferable, nonrefundable, and nonredeemable for cash.
- 4) Not valid during Public holidays, Long weekend, Festive period and during Dec 20 - Jan 5.

### 6. Flexible credit of THB 10,000

Flexible credit 10,000THB (Choose one from below activities)

- A) Dining credit
  - a) Mandarin Oriental
  - b) Anantara Siam Bangkok
  - c) Banyan Tree
- B) Spa credit
  - a) TRIA
  - b) THANN Spa
  - c) Panpuri
- C) Sport credit

**Golf Experience:** Siam Country Club Rolling hills Pattaya, Siam Country Club Waterside Pattaya, Siam Country Club Plantation Pattaya; Siam Country Club Old Course Pattaya, Alpine Golf Club Pathum Thani, Alpine Golf Resort Chiang Mai, Riverdale Golf and Country Club Pathum Thani, Summit Windmill Golf Club Samut Prakan, Black Mountain Hua Hin, Blue Canyon Country Club Lakes Course Phuket, Blue Canyon Country Club Canyon Course Phuket, Chiang Mai Highlands, Banyan Golf Club Hua Hin

#### Terms and Conditions

- 1) The complimentary credit can be used on food and beverage only at one of the restaurants stated above.
- 2) The credit must be used in one go. It cannot be partially refunded and/or exchanged for cash.
- 3) The credit is not valid in conjunction with any discount or other promotion of the chosen restaurant.
- 4) Please make a reservation 48 hours in advance via BMW Excellence Club Concierge by calling +666 1018 7777 or sending an email to [bmwexcellence@theblacktie-service.com](mailto:bmwexcellence@theblacktie-service.com)
- 5) This privilege belongs exclusively to you; it is nontransferable, nonrefundable, and nonredeemable for cash.

### 7. Club Marriott (or another preferred privilege)

#### Dining

- Maximum 30% off Food and Beverage for maximum of 20 persons valid at all participating hotels in Bangkok
- Up to 20% off Food and Beverage bill for a maximum of 10 persons when dining at the outlets of any other participating hotels outside Bangkok and participating Marriott International hotels in Asia-Pacific

#### Accommodation

- Up to 20% off Best Available Rate valid at all participating hotels in Asia Pacific
- One night complementary room accommodation valid at all participating hotels in Thailand
- Two vouchers of book standard and received 2nd night for free valid at all participating hotels in Thailand

#### Spa

- 20% off spa treatments at all participating hotels in Thailand

#### Fitness

- 10% off on fitness/health club membership valid at all participating hotels in Thailand (excluding Courtyard by Marriott Bangkok and Marriott Executive Apartments Bangkok Sukhumvit Park.)

#### Terms and Conditions

- 1) This privilege belongs exclusively to you; it is nontransferable, nonrefundable, and nonredeemable for cash.
- 2) This privilege cannot be partially refunded and/or exchanged for cash.
- 3) This privilege is not valid in conjunction with any discount or other promotion of the chosen restaurant.
- 4) Club Marriott membership card must be presented on each visit for the benefit to be granted.
- 5) All dining and accommodation bookings are subject to reservation and availability.

# BMW EXCELLENCE CLUB.

## TERMS & CONDITIONS WELLNESS EXPERIENCE.



### 1. การเป็นสมาชิก

BMW Excellence Club มอบประสบการณ์สุดพิเศษให้คุณพิเศษเช่นคุณ เพลิดเพลินกับประสบการณ์พิเศษที่ตอบสนองตัวตนและไลฟ์สไตล์ในแบบที่คุณเป็น พร้อมสิทธิประโยชน์และบริการสุดเอ็กซ์คลูซีฟที่จะทำให้คุณสนุกกับการใช้ชีวิตขึ้นไปอีกระดับ

#### ข้อกำหนดและเงื่อนไข

- 1) เมื่อได้รับบัตรสมาชิก BMW Excellence Club แล้ว คุณสามารถรับบริการเหล่านี้เป็นเวลาสามปี จนถึงวันหมดอายุตามที่ระบุไว้บนบัตร
- 2) สิทธิและสิทธิประโยชน์สำหรับสมาชิกเป็นเจ้าของรถยนต์ BMW เท่านั้น ไม่สามารถโอน ชำระคืน หรือแลกเปลี่ยนเงินสด
- 3) คุณอาจต้องแจ้งข้อมูลส่วนตัวแก่ BMW Excellence Club เพื่อใช้ในการจอง สิ่งซื้อ ชำระเงิน หรือนำเสนอสินค้าและบริการ และแจ้งให้เราทราบหากมีการเปลี่ยนแปลงข้อมูลดังกล่าว ทั้งนี้ข้อมูลต่าง ๆ จะถูกเก็บรักษาเป็นความลับ
- 4) BMW Excellence Club ขอสงวนสิทธิ์ในการเพิกถอนหรือระงับการเป็นสมาชิกของผู้ถือบัตร หากมีการละเมิดข้อกำหนดและเงื่อนไข
- 5) BMW Excellence Club ขอสงวนสิทธิ์ในการเปลี่ยนแปลงและเพิ่มเติมข้อกำหนดและเงื่อนไขเป็นครั้งคราวตามสมควร โดยจะมีการแจ้งถึงสิ่งที่เปลี่ยนแปลงทางจดหมายข่าวจาก BMW Excellence Club เว็บไซต์ อีเมล จดหมาย หรือช่องทางสื่อสารอื่น ๆ
- 6) การใช้บริการของผู้ถือบัตรแสดงถึงการยอมรับข้อกำหนดและเงื่อนไขที่ถูกเปลี่ยนแปลง

### 2. BMW Excellence Club Concierge

BMW Excellence Club Concierge พร้อมให้บริการคุณ 24 ชั่วโมง ไม่มีวันหยุดตลอดระยะเวลา 3 ปี

BMW Excellence Club Concierge ให้บริการแนะนำการเดินทางและวันหยุดพักผ่อนของคุณ จัดหาของกำนัล ประสบการณ์แปลกใหม่ บัตรเข้าร่วมกิจกรรมและรายการในโอกาสพิเศษต่าง ๆ และบริการอื่น ๆ ให้คุณตามที่ระบุไว้ในเว็บไซต์ BMW Excellence Club ([www.bmw.co.th/bmw-excellence-club.html](http://www.bmw.co.th/bmw-excellence-club.html))

เพียงคุณติดต่อ BMW Excellence Club Concierge หมายเลข +666 1018 7777 และอีเมล [bmwexcellence@theblacktie-service.com](mailto:bmwexcellence@theblacktie-service.com)

#### ข้อกำหนดและเงื่อนไข

- 1) BMW Excellence Club Concierge ขอสงวนสิทธิ์ในการเพิ่มเติมหรือยกเลิกบริการใด ๆ ตลอดจนปฏิเสธคำขอที่ขัดต่อศีลธรรม กฎหมาย หรือไม่อยู่ในวิสัยที่ปฏิบัติได้จริง
- 2) บริการ สินค้า และสิทธิประโยชน์ที่จัดหาโดยหรือชำระผ่าน BMW Excellence Club Concierge อยู่ภายใต้ข้อกำหนดและเงื่อนไขของผู้ให้บริการ ซึ่งคุณจำเป็นต้องปฏิบัติตามข้อกำหนดและเงื่อนไขเพิ่มเติมเหล่านี้ด้วย
- 3) คุณไม่สามารถเปลี่ยนแปลงหรือยกเลิกบริการต่าง ๆ ที่แจ้งความจำนงผ่าน BMW Excellence Club Concierge ได้ โดยไม่ได้รับความยินยอมจากผู้ให้บริการ และต้องเป็นผู้รับผิดชอบค่าใช้จ่ายที่เกิดจากการเปลี่ยนแปลงหรือยกเลิกดังกล่าวทั้งหมด
- 4) BMW Excellence Club Concierge จะพยายามให้บริการและช่วยเหลือคุณในการติดต่อกับผู้ให้บริการอย่างเต็มความสามารถตามความเหมาะสม เพื่อรับประกันความพึงพอใจสูงสุด หาก BMW Excellence Club Concierge ไม่สามารถทำตามคำขอใด จะมีการแจ้งให้คุณทราบโดยเร็วที่สุด
- 5) BMW Excellence Club Concierge ทำหน้าที่เป็นผู้ประสานงานการให้บริการเท่านั้น คุณจะต้องรับผิดชอบค่าใช้จ่ายต่าง ๆ ด้วยตัวเอง
- 6) BMW Excellence Club และตัวแทนขอสงวนสิทธิ์ในการบันทึกการโต้ตอบและสนทนากับคุณ และนำบันทึกดังกล่าวไปใช้ในการดำเนินการใด ๆ ตามกฎหมายแห่งราชอาณาจักรไทย โดยคุณต้องขอมตคนผูกพันในเขตอำนาจแห่งศาลไทย ซึ่งมีไซศาลที่มีเขตอำนาจแต่เพียงผู้เดียว
- 7) BMW Excellence Club ขอสงวนสิทธิ์ในการจัดเก็บและใช้ข้อมูลส่วนตัวของคุณภายใต้นโยบายความเป็นส่วนตัวที่ได้เผยแพร่ทางเว็บไซต์ของ BMW Excellence Club เพื่อบริหารจัดการการให้บริการ ตลอดจนดำเนินการจอง สิ่งซื้อ ซื้อ หรือจัดหาผลิตภัณฑ์และบริการต่าง ๆ BMW Excellence Club ขอสงวนสิทธิ์ในการเปิดเผยข้อมูลดังกล่าวแก่บุคคลที่สาม ซึ่งรวมถึงแต่ไม่จำกัดเพียงตัวแทน ผู้รับเหมา ผู้ให้บริการ และผู้ค้า เพื่อจุดประสงค์ข้างต้น
- 8) ภาวะความรับผิดชอบสูงสุดของ BMW Excellence Club ต่อสมาชิกต่อการละเมิดข้อมูลผู้พันใด ๆ ดังต่อไปนี้จะมีมูลค่าไม่เกินค่าสมัครสมาชิกรายปี

### 3. บริการรับ-ส่งสนามบิน

เดินทางไป-กลับที่พักรีสอร์ทและสนามบินอย่างมีระดับและสะดวกสบายได้บ่อยถึง 5 ครั้งตลอด 3 ปีด้วยรถยนต์บีเอ็มดับเบิลยูซีรีส์ 7

#### ข้อกำหนดและเงื่อนไข

- 1) กรุณาจองล่วงหน้าอย่างน้อย 48 ชั่วโมงผ่านทาง BMW Excellence Club Concierge โดยโทร +666 1018 7777 หรือส่งอีเมลมาที่ [bmwexcellence@theblacktie-service.com](mailto:bmwexcellence@theblacktie-service.com) ทั้งนี้การจองต้องได้รับการยืนยันทางอีเมลหรือ SMS
- 2) ารรับ-ส่งสนามบินให้บริการเฉพาะในกรุงเทพฯ และปริมณฑลเท่านั้น (ได้แก่ สมุทรปราการ, นนทบุรี และปทุมธานี) โดยระยะทางจะต้องไม่เกิน 40 กิโลเมตร จากสนามบินสุวรรณภูมิหรือสนามบินดอนเมือง ทั้งนี้จะต้องมีจำนวนผู้โดยสารไม่เกิน 3 คน (ผู้ใหญ่ 2 คน เด็ก 1 คน) และกระเป๋าสานเดินทางไม่เกิน 2 ใบ หมายเหตุ: หากต้องการรถที่รองรับผู้โดยสารและสัมภาระมากขึ้น สามารถทำการจองได้โดยมีค่าใช้จ่ายเพิ่มเติม เช่นเดียวกับการเดินทางเป็นระยะทางไกลกว่า 40 กิโลเมตร
- 3) การยกเลิกบริการภายในเวลาน้อยกว่า 24 ชั่วโมงก่อนเที่ยวบินไม่ว่ากรณีใดจะถือว่าสมาชิกได้ใช้สิทธิ์ไปแล้ว
- 4) สิทธิพิเศษนี้สามารถใช้บริการได้เฉพาะคุณเท่านั้น ไม่สามารถโอน ชำระคืน หรือแลกเปลี่ยนเงินสด
- 5) BMW Excellence Club Concierge ขอสงวนสิทธิ์ปฏิเสธการรับผู้โดยสารที่อยู่อาคารมีนเมา หรือเป็นที่ไม่พึงประสงค์ของผู้อื่น หรือหากพนักงานขับรถรู้สึกไม่ปลอดภัยไม่ว่าทางใดก็ตาม
- 6) BMW Excellence Club ไม่มีหน้าที่รับผิดชอบใด ๆ ในการจัดการหรือดูแลรักษาสัมภาระ หีบห่อ หรือทรัพย์สินอื่น คุณจะต้องรับผิดชอบความเสี่ยงในการจัดการสัมภาระและทรัพย์สินส่วนตัวอื่น ๆ ด้วยตัวเอง โดย BMW Excellence Club หรือพนักงานขับรถที่รับจ้างหรือรับจ้างช่วงมาสามารถปฏิเสธการเดินทางในกรณีที่มีสัมภาระมากเกินไป ซึ่งอาจส่งผลให้เกิดความไม่ปลอดภัยในขณะขับขี่
- 7) ห้ามนำอาวุธทุกประเภท รวมทั้งอาวุธปืน ขึ้นรถโดยเด็ดขาด (ไม่ว่าจะอยู่กับสัมภาระหรือพกติดตัว) การเคลื่อนย้ายวัตถุระเบิด ดอกไม้ไฟและวัตถุไวไฟ ติดไฟ มีพิษ วัสดุหรือวัตถุที่เป็นอันตรายอื่น ๆ หรือสัตว์เลี้ยงหรือสัตว์เลี้ยงทุกประเภทเป็นสิ่งที่ต้องห้ามโดยเด็ดขาดแม้ว่าจะขนย้ายในช่องเก็บสัมภาระก็ตาม หากได้รับการยินยอมล่วงหน้าจาก BMW Excellence Club Concierge คุณสามารถนำสัตว์เลี้ยงออกซิเจนสำหรับผู้ป่วยขึ้นรถได้โดยต้องเป็นผู้รับผิดชอบเอง
- 8) BMW Excellence Club จะไม่รับผิดชอบต่อความล้มเหลวหรือล่าช้าใด ๆ จากการปฏิบัติตามข้อมูลพินในสัญญา นอกจากนี้ BMW Excellence Club ละเมิดข้อมูลพินหากความล้มเหลวหรือล่าช้าดังกล่าวเกิดจากปัจจัยต่อไปนี้ อันได้แก่ เหตุสุดวิสัย ภัยธรรมชาติ ภาวะฉุกเฉินระดับชาติ จังหวัด หรือท้องถิ่น สงครามหรือการก่อการร้าย การนัดหยุดงานหรือปิดกิจการชั่วคราว หรืออุบัติเหตุอื่น ๆ ในอุตสาหกรรมหรือการคมนาคมที่เกิดจากบุคคลที่สาม การละเมิดกฎหมาย ระเบียบข้อบังคับ หรือกฎข้อใด ๆ โดยบุคคลที่สาม หรือสาเหตุอื่นที่อยู่นอกการควบคุมของ BMW Excellence Club

### 4. ช่องทางพิเศษผ่านจุดตรวจหนังสือเดินทางและบริการรถกอล์ฟไฟฟ้า

ตัวแทนของเราจะมารอพบคุณเมื่อมาถึงสนามบินและพาคุณขึ้นรถกอล์ฟไฟฟ้าโดยไม่ต้องเข้าคิวที่จุดตรวจหนังสือเดินทาง บริการนี้สามารถใช้ได้ 5 ครั้งในระยะเวลา 3 ปีที่สนามบินสุวรรณภูมิตำหนัก

#### ข้อกำหนดและเงื่อนไข

- 1) กรุณาจองล่วงหน้าอย่างน้อย 48 ชั่วโมง ผ่านทาง BMW Excellence Club Concierge โดยโทร +666 1018 7777 หรือส่งอีเมลมาที่ [bmwexcellence@theblacktie-service.com](mailto:bmwexcellence@theblacktie-service.com)
- 2) บริการนี้ไม่สามารถใช้ได้ทั้งที่สนามบินดอนเมืองหรือใช้กับเที่ยวบินในประเทศ ทั้งนี้ หากคุณเดินทางเข้าอาคารสนามบินทางประตูสำหรับรับ-ส่ง จะไม่มีรถกอล์ฟจัดเตรียมไว้ให้
- 3) สำหรับผู้โดยสารขาเข้า ตัวแทนจะถือป้ายที่มีชื่อของคุณมารอพบที่สะพานเทียบเครื่องบิน ส่วนผู้โดยสารขาออก ตัวแทนจะถือป้ายชื่อมารอพบบริเวณทางเดินเท้า ประตู 1 ทั้งนี้ไม่มีบริการรถกอล์ฟสำหรับผู้โดยสารขาออก
- 4) การยกเลิกทุกกรณีต้องกระทำในระยะเวลาไม่ต่ำกว่า 24 ชั่วโมงก่อนเครื่องบินขึ้นหรือลงจอด โดยการยกเลิกในนี้หมายถึงการเปลี่ยนแปลงรายละเอียดสำคัญที่ทำให้ต้องมีการจองใหม่ เช่น เปลี่ยนสนามบิน หรือเลื่อนวันที่จะรับบริการ และรวมถึงการปฏิเสธการรับบริการหรือไม่รับบริการ ทั้งนี้ ความหมายของ "การยกเลิก" มักไม่รวมถึงการเปลี่ยนแปลงรายละเอียดปลีกย่อยเช่นชื่อหรือหมายเลขเที่ยวบิน
- 5) หากหาตัวแทนไม่พบก่อนได้รับบริการ คุณต้องติดต่อหมายเลขโทรศัพท์ที่ระบุไว้ในอีเมลหรือ SMS ยืนยันการจอง ก่อนจะเปลี่ยนไปใช้บริการอื่น การไม่ติดต่อหมายเลขดังกล่าวอาจถือเป็นการไม่มารับบริการ ซึ่งจะทำให้คุณไม่ได้รับเงินคืน
- 6) คุณต้องผ่านกระบวนการตรวจสอบของสำนักงานตรวจคนเข้าเมืองและศุลกากรตามกฎหมายแห่งราชอาณาจักรไทย ทั้งนี้ผู้ให้บริการไม่มีหน้าที่รับผิดชอบต่อสินค้าใด ๆ ที่นำเข้าสู่ราชอาณาจักร

### 5. แพ้กึ่งสุขภาพ

ชำระพลังให้เต็มที่ด้วยการผ่อนคลายในสปาสุดหรูกับแพ็คเกจพักผ่อน 3 วัน 2 คืน พร้อมสปาเต็มวัน ณ โรงแรม 1 ใน 3 ตัวเลือกต่อไปนี้

- A) สมุย
- B) หัวหิน
- C) อัญญา

#### ข้อกำหนดและเงื่อนไข

- 1) กรุณาจองล่วงหน้าอย่างน้อย 14 วัน ผ่านทาง BMW Excellence Club Concierge โดยโทร +666 1018 7777 หรือส่งอีเมลมาที่ [bmwexcellence@theblacktie-service.com](mailto:bmwexcellence@theblacktie-service.com)
- 2) หากโรงแรมที่เลือกไม่สามารถให้บริการได้ จะมีโรงแรมเทียบเท่าเสนอให้เป็นทางเลือก
- 3) สิทธิพิเศษสำหรับคุณเท่านั้น ไม่สามารถโอน ชำระคืน หรือแลกเปลี่ยนเงินสด
- 4) จดให้บริการช่วงวันหยุดราชการ วันหยุดต่อเนื่องจากวันหยุดสุดสัปดาห์ ช่วงเทศกาล และระหว่างวันที่ 20 ธันวาคม-5 มกราคม

### 6. เครดิตสำหรับกิจกรรมสุดโปรด

เครดิตสำหรับกิจกรรมสุดโปรดมูลค่า 10,000 บาท (เลือก 1 กิจกรรมจากรายการต่อไปนี้)

- A) เครดิตรับประทานอาหาร
  - o) โรงแรมแมนดาริน โอเรียนเต็ล
  - b) โรงแรมอนันตรา สยาม กรุงเทพฯ
  - c) โรงแรมบันยันทรี
- B) เครดิตสปา
  - o) ตรียัญญา
  - b) ธัญญา
  - c) ปัญญาปุรี
- C) เครดิตกีฬา

**ประเภทที่เลือก:** Siam Country Club Rolling hills Pattaya, Siam Country Club Waterside Pattaya, Siam Country Club Plantation Pattaya: Siam Country Club Old Course Pattaya, Alpine Golf Club Pathum Thani, Alpine Golf Resort Chiang Mai, Riverdale Golf and Country Club Pathum Thani, Summit Windmill Golf Club Samut Prakan, Black Mountain Hua Hin, Blue Canyon Country Club Lakes Course Phuket, Blue Canyon Country Club Canyon Course Phuket, Chiang Mai Highlands, Banyan Golf Club Hua Hin

#### ข้อกำหนดและเงื่อนไข

- 1) เครดิตดังกล่าวใช้ได้กับอาหารและเครื่องดื่มในภัตตาคารตามที่ระบุด้านบนเท่านั้น
- 2) เครดิตใช้ได้ครั้งเดียวเท่านั้น ไม่สามารถขอคืนเงินบางส่วนหรือแลกเปลี่ยนเงินสด
- 3) ไม่สามารถเข้าร่วมกับรายการลดราคาหรือส่งเสริมการขายในภัตตาคารที่เลือก
- 4) กรุณาจองล่วงหน้าเป็นเวลา 48 ชั่วโมงผ่านทาง BMW Excellence Club Concierge โดยโทร +666 1018 7777 หรือส่งอีเมลมาที่ [bmwexcellence@theblacktie-service.com](mailto:bmwexcellence@theblacktie-service.com)
- 5) สิทธิพิเศษสำหรับคุณเท่านั้น ไม่สามารถโอน ชำระคืน หรือแลกเปลี่ยนเงินสด

### 7. วนิสก์ถือเป็นสมาชิก Club Marriott (หรือเลือกรับสิทธิประโยชน์อื่นทดแทน)

#### อาหารและเครื่องดื่ม

- ส่วนลด 30% ค่าอาหารและเครื่องดื่มสำหรับโรงแรมในกรุงเทพฯ
- รับส่วนลดสูงสุด 20% สำหรับค่าอาหารและเครื่องดื่ม ใช้ส่วนลดได้สูงสุด 10 ท่านต่อครั้งที่ร้านอาหารของโรงแรมนอกกรุงเทพฯ และในภูมิภาคเอเชียแปซิฟิก

#### ห้องพัก

- ส่วนลด 20% จากอัตราค่าห้องพักที่สูงสุดในวันนั้น ๆ (Best Available Rate - BAR) สามารถใช้ได้กับโรงแรมและรีสอร์ทในแถบเอเชียแปซิฟิก
- บัตรกำนัลห้องพักฟรี 1 คืนที่โรงแรมในประเทศไทย
- บัตรกำนัลห้องพักฟรีคืนที่ 2 เมื่อพักคืนแรกในราคามาตรฐานของโรงแรมที่เข้าร่วมในประเทศไทย

#### สปา

- ส่วนลด 20% สำหรับใช้บริการสปา ณ โรงแรมที่เข้าร่วมในประเทศไทย

#### พิตเนส

- ส่วนลด 10% สำหรับการสมัครสมาชิกพิตเนสรายปี

#### ข้อกำหนดและเงื่อนไข

- 1) สิทธิพิเศษนี้สำหรับคุณเท่านั้น ไม่สามารถโอน ชำระคืน หรือแลกเปลี่ยนเงินสดได้
- 2) สิทธิพิเศษนี้ไม่สามารถชำระคืนหรือแลกเปลี่ยนบางส่วนเป็นเงินสดได้
- 3) สิทธิพิเศษนี้ไม่สามารถใช้ร่วมกับส่วนลดหรือรายการส่งเสริมการขายอื่นของภัตตาคาร
- 4) กรุณาแสดงบัตรสมาชิก Club Marriott ทุกครั้งที่มาใช้บริการเพื่อใช้สิทธิประโยชน์ของสมาชิก
- 5) การจองห้องพักอาหารที่พักรับประกันจำนวนที่นั่งและห้องพักที่ใช้บริการได้

# BMW EXCELLENCE CLUB.

## TERMS & CONDITIONS SPORTS EXPERIENCE.



### 1. Membership

BMW Excellence Club offers extraordinary experiences for extraordinary individuals—like yourself. Luxuriate in moments of indulgences that embody your true essence and reflect your superior lifestyle, as well as make the most of our sensational privileges and elite services that will take your life's joys to new heights.

#### Terms and Conditions

- 1) When you receive your BMW Excellence Club card, the services described below will become available to you for three years until the expiration date printed on it.
- 2) Membership rights and privileges belong exclusively to you as an owner of a BMW vehicle; they are nontransferable, nonrefundable, and nonredeemable for cash.
- 3) You may be requested to provide us with personal information for booking, ordering, purchasing, or offering products or services. You must promptly notify us if any detail provided has changed. Your information will always be kept confidential.
- 4) BMW Excellence Club may cancel or suspend your membership if you infringe upon these Terms and Conditions.
- 5) BMW Excellence Club may update or change these Terms and Conditions from time to time and will notify you of any changes through BMW Excellence Club newsletter, website, email, mail or other courier services.
- 6) Your continued use of the services will constitute your acceptance of the altered Terms and Conditions.

### 2. BMW Excellence Club Concierge

BMW Excellence Club Concierge will be at your disposal 24 hours a day, seven days a week, throughout the next three years.

BMW Excellence Club Concierge provides travel and holiday recommendations, gift research, unique experience arrangement, admission to special events and special-occasion productions, extraordinary concierge services, and other services set out on the BMW Excellence Club website ([www.bmw.co.th/bmw-excellence-club.html](http://www.bmw.co.th/bmw-excellence-club.html)).

BMW Excellence Club Concierge can be reached at +666 1018 7777 or send an email to [bmwexcellence@theblacktie-service.com](mailto:bmwexcellence@theblacktie-service.com)

#### Terms and Conditions

- 1) BMW Excellence Club Concierge may add or withdraw any of its services, as well as to refuse any immoral, illegal, unjust, or impossible requests.
- 2) Any services, products, or benefits purchased through or provided by BMW Excellence Club Concierge will also be subject to the terms and conditions of the supplier. You are required to comply with these additional terms and conditions.
- 3) You cannot change or cancel any services initiated by BMW Excellence Club Concierge upon your request without the supplier's consent. All expenses incurred from such change or cancellation will be your direct responsibility.
- 4) Within reason, BMW Excellence Club Concierge will do its best to provide the service to you and to assist you in any dealings with the supplier to ensure your maximum satisfaction. If BMW Excellence Club Concierge is unable to deal with any requests, we will inform you as soon as possible.
- 5) BMW Excellence Club Concierge acts as a facilitator only. All expenses incurred will be your responsibility.
- 6) BMW Excellence Club and its agents may record any correspondence and conversation with you and to make use of any such recording in any proceedings, subject to Thai law. The parties must submit to the nonexclusive jurisdiction of Thailand.
- 7) BMW Excellence Club may collect and use your personal information under its Privacy Policy published on the BMW Excellence Club website to administer services, as well as process your bookings, orderings, purchases, or provide you with products or services. BMW Excellence Club may, for this purpose, disclose such information to third parties, including but not limited to agents, contractors, service providers, and suppliers.
- 8) BMW Excellence Club's maximum liability to you for breaching any of its obligations hereunder shall be limited to the value of the annual membership fee.

### 3. Limousine Service

Travel in style from your residence to the airport (or vice versa) up to 5 times over the next three years by BMW 7 Series with complete ease.

#### Terms and Conditions

- 1) Reservations must be made at least 48 hours in advance through BMW Excellence Club Concierge. Please call +666 1018 7777 or send an email to [bmwexcellence@theblacktie-service.com](mailto:bmwexcellence@theblacktie-service.com). All reservations must be confirmed by email or SMS.
- 2) The service is valid only in Bangkok and areas in its vicinities (including Samut Prakan, Nonthaburi and Pathum Thani) and within a 40-kilometer radius from either Suvarnabhumi Airport or Don Muang Airport. There is a maximum occupancy of three passengers (two adults and one child) and two suitcases.  
NOTE: Vehicles that carry a larger number of passengers and luggage are available and are to be booked as required, subject to additional charges. Additional charges will also apply if you travel outside the 40-kilometer radius.
- 3) Any cancellations made less than 24 hours before the scheduled flight will be considered full redemptions.
- 4) This privilege belongs exclusively to you; it is nontransferable, nonrefundable, and nonredeemable for cash.
- 5) BMW Excellence Club Concierge may refuse to transport persons who are intoxicated, or who are or are likely to become objectionable to other persons, or if the driver feels threatened in any way.
- 6) BMW Excellence Club does not assume any responsibility whatsoever for the handling or maintenance of any luggage, parcels, or other property. Baggage and all other personal property will be handled only at your own risk. BMW Excellence Club or its contracted or subcontracted drivers may refuse to make the journey due to excessive luggage, which could result in the vehicle being unsafe while in motion.
- 7) Weapons of any type, including firearms, are strictly forbidden (whether in your baggage or on you). Transportation of explosives, fireworks, and other flammable, combustible, toxic, or otherwise dangerous material or items, or pets or livestock of any kind are also strictly forbidden, even if intended to be transported in the baggage compartment of the vehicle. If approved beforehand by BMW Excellence Club Concierge, an oxygen tank for medical use is permitted, but if so, at your sole responsibility.
- 8) BMW Excellence Club shall not be liable for any failure or delay in performing its obligations under the service contract. In addition, BMW Excellence Club shall not be deemed in breach of its obligations if such failure or delay is due to the following: Acts of God; natural disasters; national, state or local states of emergency; acts of war or terrorism; labor strikes or lock-outs; or other industrial or transportation accident caused by any third party; any violation of law, regulation or ordinance by any third party; or any other cause not within the control of the BMW Excellence Club.

### 4. Fast-Track Passport Control & Electric Cart Service

Upon arrival, an agent will greet and escort you in an electric cart and assist through passport control process smoothly with fast-track service. This service is available to you ten times during the three-year period at Bangkok Suvarnabhumi Airport only.

#### Terms and Conditions

- 1) Reservations must be made at least 48 hours in advance through BMW Excellence Club Concierge. Please call +666 1018 7777 or send an email to [bmwexcellence@theblacktie-service.com](mailto:bmwexcellence@theblacktie-service.com)
- 2) These services are not available at Don Muang Airport or for any domestic flights. If you arrive at the terminal through a bus gate, the cart will not be available either.
- 3) For arrivals, an agent will meet you at the jet bridge with your name on a greeting board. For departures, an agent will meet you at the curbside of Gate 1 with your name on a greeting board. Carts are not available for departures.
- 4) All cancellations should be made 24 hours before the actual time of departure or arrival. A cancellation, in this instance, refers to a significant change involving rebookings, such as the airport or the day of service, and includes service declined and no-shows. The meaning of "cancellation" will not typically include minor changes, such as name or flight number.
- 5) If you are unable to locate the agent at the start of the service, it is your responsibility to call the relevant telephone number as shown on your confirmation email or SMS before making alternative arrangements. Failure to do so may be treated as a no-show, in which instance no refund will be made.
- 6) You will need to undergo all immigration and custom inspection processes required by Thai law. The service provider will not be responsible for any goods imported into the kingdom.

### 5. Sports Package

BMW Excellence Club's Sports Experience Package helps you transcend your own limit with a sporting trip to Phuket, Hua Hin, or Pattaya, where a choice of diverse sporting activities awaits you. Select one of the following three destinations:

- A) Phuket Sports Package: a 2-night stay with breakfast for two at a 5-star hotel, as well as a half-day trip of yacht experience.
- B) Hua Hin Sports Package: a 2-night stay with breakfast for two at a 5-star hotel, as well as the ultimate golf experience.
- C) Pattaya Sports Package: a 2-night stay with breakfast for two at 5-star hotel, as well as a half-day trip of yacht experience.

#### Terms and Conditions

- 1) Please make a reservation at least 14 days in advance through BMW Excellence Club Concierge by calling +666 1018 777 or sending an email to [bmwexcellence@theblacktie-service.com](mailto:bmwexcellence@theblacktie-service.com)
- 2) If the chosen hotel is unavailable, an equivalent will be provided as an option.
- 3) This privilege belongs exclusively to you; it is nontransferable, nonrefundable, and nonredeemable for cash.
- 4) Not valid during Public holidays, Long weekend, Festive period and during Dec 20 - Jan 5.

### 6. Flexible credit of THB 10,000

Flexible credit 10,000THB (Choose one from below activities)

- A) Dining credit
  - a) Mandarin Oriental
  - b) Anantara Siam Bangkok
  - c) Banyan Tree
- B) Spa credit
  - a) TRIA
  - b) THANN Spa
  - c) Panpuri
- C) Sport credit

**Golf Experience:** Siam Country Club Rolling hills Pattaya, Siam Country Club Waterside Pattaya, Siam Country Club Plantation Pattaya: Siam Country Club Old Course Pattaya, Alpine Golf Club Pathum Thani, Alpine Golf Resort Chiang Mai, Riverdale Golf and Country Club Pathum Thani, Summit Windmill Golf Club Samut Prakan, Black Mountain Hua Hin, Blue Canyon Country Club Lakes Course Phuket, Blue Canyon Country Club Canyon Course Phuket, Chiang Mai Highlands, Banyan Golf Club Hua Hin

#### Terms and Conditions

- 1) The complimentary credit can be used on food and beverage only at one of the restaurants stated above.
- 2) The credit must be used in one go. It cannot be partially refunded and/or exchanged for cash.
- 3) The credit is not valid in conjunction with any discount or other promotion of the chosen restaurant.
- 4) Please make a reservation 48 hours in advance via BMW Excellence Club Concierge by calling +666 1018 7777 or sending an email to [bmwexcellence@theblacktie-service.com](mailto:bmwexcellence@theblacktie-service.com)
- 5) This privilege belongs exclusively to you; it is nontransferable, nonrefundable, and nonredeemable for cash.

### 7. Club Marriott (or another preferred privilege)

#### Dining

- Maximum 30% off Food and Beverage for maximum of 20 persons valid at all participating hotels in Bangkok
- Up to 20% off Food and Beverage for maximum of 10 persons when dining at the outlets of any other participating hotels outside Bangkok and participating Marriott International hotels in Asia-Pacific

#### Accommodation

- Up to 20% off Best Available Rate valid at all participating hotels in Asia Pacific
- One night complimentary room accommodation valid at all participating hotels in Thailand
- Two vouchers of book standard rate for 1st night and received 2nd night for free valid at all participating hotels in Thailand

#### Spa

- 20% off spa treatments at all participating hotels in Thailand

#### Fitness

- 10% off on fitness/health club membership valid at all participating hotels in Thailand (excluding Courtyard by Marriott Bangkok and Marriott Executive Apartments Bangkok Sukhumvit Park.)

#### Terms and Conditions

- 1) This privilege belongs exclusively to you; it is nontransferable, nonrefundable, and nonredeemable for cash.
- 2) This privilege cannot be partially refunded and/or exchanged for cash.
- 3) This privilege is not valid in conjunction with any discount or other promotion of the chosen restaurant.
- 4) Club Marriott membership card must be presented on each visit for the benefit to be granted.
- 5) All dining and accommodation bookings are subject to reservation and availability.

# BMW EXCELLENCE CLUB.

## TERMS & CONDITIONS SPORTS EXPERIENCE.



### 1. การเป็นสมาชิก

BMW Excellence Club มอบประสบการณ์ที่ดีที่สุดพิเศษให้คนพิเศษเช่นคุณ เพลิดเพลินกับประสบการณ์พิเศษที่ตอบสนองตัวตนและไลฟ์สไตล์ในแบบที่คุณเป็น พร้อมสิทธิประโยชน์และบริการสุดเอ็กซ์คลูซีฟที่จะทำให้คุณสนุกกับการใช้ชีวิตชั้นไปอีกระดับ

#### ข้อกำหนดและเงื่อนไข

- เมื่อได้รับบัตรสมาชิก BMW Excellence Club แล้ว คุณสามารถรับบริการเหล่านี้เป็นเวลาสามปี จนถึงวันหมดอายุตามที่ระบุไว้บนบัตร
- สิทธิและสิทธิประโยชน์สำหรับสมาชิกเป็นของเจ้าของรถยนต์ BMW เท่านั้น ไม่สามารถโอน ชำระคืน หรือแลกเปลี่ยนเงินสด
- คุณอาจต้องแจ้งข้อมูลส่วนตัวแก่ BMW Excellence Club เพื่อใช้ในการจอง สิ่งซื้อ ชำระเงิน หรือนำเสนอสินค้าและบริการ และแจ้งให้เราทราบหากมีการเปลี่ยนแปลงข้อมูลดังกล่าว ทั้งนี้ข้อมูลต่าง ๆ จะถูกเก็บรักษาเป็นความลับ
- BMW Excellence Club ขอสงวนสิทธิ์ในการเพิกถอนหรือระงับการเป็นสมาชิกของผู้ถือบัตร หากมีการละเมิดข้อกำหนดและเงื่อนไข
- BMW Excellence Club ขอสงวนสิทธิ์ในการเปลี่ยนแปลงและเพิ่มเติมข้อกำหนดและเงื่อนไขเป็นครั้งคราวตามสมควร โดยจะมีการแจ้งถึงสิ่งที่เปลี่ยนแปลงทางจดหมายข่าวจาก BMW Excellence Club เว็บไซต์ อีเมล จดหมาย หรือช่องทางสื่อสารอื่น ๆ
- การใช้บริการของผู้ถือบัตรแสดงถึงการยอมรับข้อกำหนดและเงื่อนไขที่ถูกเปลี่ยนแปลง

### 2. BMW Excellence Club Concierge

BMW Excellence Club Concierge พร้อมให้บริการคุณ 24 ชั่วโมง ไม่มีวันหยุดตลอดระยะเวลา 3 ปี

BMW Excellence Club Concierge ให้บริการแนะนำการเดินทางและวันหยุดพักผ่อนของคุณ จัดหาของกำนัล ประสบการณ์แปลกใหม่ บัตรเข้าร่วมกิจกรรมและรายการในโอกาสพิเศษต่าง ๆ และบริการอื่น ๆ ให้คุณตามที่ระบุไว้ในเว็บไซต์ BMW Excellence Club ([www.bmw.co.th/bmw-excellence-club.html](http://www.bmw.co.th/bmw-excellence-club.html))

เพียงคุณติดต่อ BMW Excellence Club Concierge หมายเลข +666 1018 7777 และอีเมล [bmwexcellence@theblacktie-service.com](mailto:bmwexcellence@theblacktie-service.com)

#### ข้อกำหนดและเงื่อนไข

- BMW Excellence Club Concierge ขอสงวนสิทธิ์ในการเพิ่มเติมหรือยกเลิกบริการใด ๆ ตลอดจนปฏิเสธคำขอที่ขัดต่อศีลธรรม กฎหมาย หรือไม่อยู่ในวิสัยที่ปฏิบัติได้จริง
- บริการ สินค้า และสิทธิประโยชน์ที่จัดหาโดยหรือชำระเงินผ่าน BMW Excellence Club Concierge อยู่นอกเหนือข้อกำหนดและเงื่อนไขของบริการ ซึ่งคุณจำเป็นต้องปฏิบัติตามข้อกำหนดและเงื่อนไขเพิ่มเติมเหล่านี้ด้วย
- คุณไม่สามารถเปลี่ยนแปลงหรือยกเลิกบริการต่าง ๆ ที่แจ้งความจำนงผ่าน BMW Excellence Club Concierge ได้ โดยไม่ได้รับความยินยอมจากผู้ให้บริการ และต้องเป็นผู้รับผิดชอบค่าใช้จ่ายที่เกิดจากการเปลี่ยนแปลงหรือยกเลิกดังกล่าวทั้งหมด
- BMW Excellence Club Concierge จะพยายามให้บริการและช่วยเหลือคุณในการติดต่อกับผู้ให้บริการอย่างเต็มความสามารถตามความเหมาะสม เพื่อรับประกันความพึงพอใจสูงสุด หาก BMW Excellence Club Concierge ไม่สามารถทำตามคำขอใด จะมีการแจ้งให้คุณทราบโดยเร็วที่สุด
- BMW Excellence Club Concierge ทำหน้าที่เป็นผู้ประสานงานการให้บริการเท่านั้น คุณจะต้องรับผิดชอบค่าใช้จ่ายต่าง ๆ ด้วยตัวเอง
- BMW Excellence Club และตัวแทนของสงวนสิทธิ์ในการบันทึกการโต้ตอบและสนทนากับคุณ และนำบันทึกดังกล่าวไปใช้ในการดำเนินการใด ๆ ตามกฎหมายแห่งราชอาณาจักรไทย โดยคุณต้องขอมตคนผู้พำนักในเขตอำนาจแห่งศาลไทย ซึ่งมีศาลที่มีเขตอำนาจแต่เพียงผู้เดียว
- BMW Excellence Club ขอสงวนสิทธิ์ในการจัดเก็บและใช้ข้อมูลส่วนตัวของคุณภายใต้นโยบายความเป็นส่วนตัวที่ได้เผยแพร่ทางเว็บไซต์ของ BMW Excellence Club เพื่อให้บริการจัดการการให้บริการ ตลอดจนดำเนินการจอง สิ่งซื้อ หรือจัดหาผลิตภัณฑ์และบริการต่าง ๆ BMW Excellence Club ขอสงวนสิทธิ์ในการเปิดเผยข้อมูลดังกล่าวแก่บุคคลที่สาม ซึ่งรวมถึงแต่ไม่จำกัดเพียงตัวแทน ผู้รับเหมา ผู้ให้บริการ และผู้ค้า เพื่อจุดประสงค์ข้างต้น
- ภาวะความรับผิดชอบสูงสุดของ BMW Excellence Club ต่อสมาชิกต่อการละเมิดข้อมูลส่วนตัว ๆ ดังต่อไปนี้จะมีมูลค่าไม่เกินค่าสมัครสมาชิกรายปี

### 3. บริการรับ-ส่งสนามบิน

เดินทางไป-กลับที่พักรับและสนามบินอย่างมีระดับและสะดวกสบายได้บ่อยถึง 5 ครั้งตลอด 3 ปีด้วยรถยนต์บีเอ็มดับเบิลยูซีรีส์ 7

#### ข้อกำหนดและเงื่อนไข

- กรุณาจองล่วงหน้าอย่างน้อย 48 ชั่วโมงผ่านทาง BMW Excellence Club Concierge โดยโทร +666 1018 7777 หรือส่งอีเมลมาที่ [bmwexcellence@theblacktie-service.com](mailto:bmwexcellence@theblacktie-service.com) ซึ่งการจองต้องได้รับการยืนยันทางอีเมลหรือ SMS
- รถรับ-ส่งสนามบินให้บริการเฉพาะในกรุงเทพฯ และปริมณฑลเท่านั้น (ได้แก่ สมุทรปราการ, นนทบุรี และปทุมธานี) โดยระยะทางจะต้องไม่เกิน 40 กิโลเมตร จากสนามบินสุวรรณภูมิหรือสนามบินดอนเมือง ทั้งนี้จะต้องมีจำนวนผู้โดยสารไม่เกิน 3 คน (ผู้ใหญ่ 2 คน เด็ก 1 คน) และกระเป๋าเดินทางไม่เกิน 2 ใบ หมายเหตุ: หากต้องการรถที่รองรับผู้โดยสารและสัมภาระมากขึ้น สามารถทำการจองได้โดยมีค่าใช้จ่ายเพิ่มเติม เช่นเดียวกับการเดินทางเป็นระยะทางไกลกว่า 40 กิโลเมตร
- การยกเลิกบริการภายในเวลาน้อยกว่า 24 ชั่วโมงก่อนเที่ยวบินไม่ว่ากรณีใดจะถือว่าสมาชิกได้ใช้สิทธิ์ไปแล้ว
- สิทธิพิเศษนี้สามารถใช้บริการได้เฉพาะคุณเท่านั้น ไม่สามารถโอน ชำระคืน หรือแลกเปลี่ยนเงินสด
- BMW Excellence Club Concierge ขอสงวนสิทธิ์ปฏิเสธการรับผู้โดยสารที่อยู่ในอาคารมีนเมา หรือเป็นที่ไม่พึงประสงค์ของผู้อื่น หรือหากพนักงานขับรถรู้สึกไม่ปลอดภัยไม่ว่าทางใดก็ตาม
- BMW Excellence Club ไม่มีหน้าที่รับผิดชอบใด ๆ ในการจัดการหรือดูแลรักษาสัมภาระ ที่บ่อ หรือทรัพย์สินอื่น คุณจะต้องรับผิดชอบความเสี่ยงในการจัดการสัมภาระและทรัพย์สินส่วนตัวอื่น ๆ ด้วยตัวเอง โดย BMW Excellence Club หรือพนักงานขับรถที่รับจ้างหรือรับจ้างช่วงมาสามารถปฏิเสธการเดินทางในกรณีที่มีสัมภาระมากเกินไป ซึ่งอาจส่งผลให้เกิดความไม่ปลอดภัยในขณะขับขี่
- ห้ามนำอาวุธทุกประเภท รวมทั้งอาวุธปืน ขึ้นรถโดยเด็ดขาด (ไม่ว่าจะอยู่กับสัมภาระหรือพกติดตัว) การเคลื่อนย้ายวัตถุระเบิด ดอกไม้ไฟและวัตถุไวไฟ ไฟโตไฟ มีพิษ วัสดุหรือวัตถุที่เป็นอันตรายอื่น ๆ หรือสัตว์เลี้ยงหรือสัตว์เลี้ยงทุกประเภทเป็นสิ่งต้องห้ามโดยเด็ดขาดแม้ว่าจะขนย้ายในช่องเก็บสัมภาระก็ตาม หากได้รับการยินยอมล่วงหน้าจาก BMW Excellence Club Concierge คุณสามารถนำถังออกซิเจนสำหรับผู้ป่วยขึ้นรถได้โดยต้องเป็นผู้รับผิดชอบเอง
- BMW Excellence Club จะไม่รับผิดชอบต่อความล้มเหลวหรือล่าช้าใด ๆ จากการปฏิบัติตามข้อมูลในสัญญา นอกจากนี้ ไม่ถือว่า BMW Excellence Club ละเมิดข้อมูลพัน หากความล้มเหลวหรือล่าช้าดังกล่าวเกิดจากปัจจัยต่อไปนี้ อันได้แก่ เหตุสุดวิสัย ภัยธรรมชาติ ภาวะฉุกเฉินระดับชาติ จังหวัด หรือท้องถิ่น สงครามหรือการก่อการร้าย การนัดหยุดงานหรือปิดกิจการชั่วคราว หรืออุบัติเหตุอื่น ๆ ในอุตสาหกรรมหรือการคมนาคมที่เกิดจากบุคคลที่สาม การละเมิดกฎหมาย ระเบียบข้อบังคับ หรือข้อกฎหมายใด ๆ โดยบุคคลที่สาม หรือสาเหตุอื่นที่อยู่นอกการควบคุมของ BMW Excellence Club

### 4. ช่องทางพิเศษผ่านจุดตรวจหนังสือเดินทางและบริการรถกอล์ฟไฟฟ้า

ตัวแทนของเราจะมารอพบคุณเมื่อมาถึงสนามบินและพาคุณขึ้นรถกอล์ฟไฟฟ้าโดยไม่ต้องเข้าคิวที่จุดตรวจหนังสือเดินทาง บริการนี้สามารถใช้ได้ 5 ครั้งในระยะเวลา 3 ปีที่สนามบินสุวรรณภูมิเท่านั้น

#### ข้อกำหนดและเงื่อนไข

- กรุณาจองล่วงหน้าอย่างน้อย 48 ชั่วโมง ผ่านทาง BMW Excellence Club Concierge โดยโทร +666 1018 7777 หรือส่งอีเมลมาที่ [bmwexcellence@theblacktie-service.com](mailto:bmwexcellence@theblacktie-service.com)
- บริการนี้ไม่สามารถใช้ได้กับสนามบินดอนเมืองหรือใช้กับเที่ยวบินในประเทศ ทั้งนี้ หากคุณเดินทางเข้าอาคารสนามบินทางประตูสำหรับรถรับ-ส่ง จะไม่มีรถกอล์ฟจัดเตรียมไว้ให้
- สำหรับผู้โดยสารขาเข้า ตัวแทนจะถือป้ายที่มีชื่อของคุณมารอที่สะพานเทียบเครื่องบิน ส่วนผู้โดยสารขาออก ตัวแทนจะถือป้ายชื่อมารอพบบริเวณทางเดินเท้า ประตู 1 ทั้งนี้ไม่มีบริการรถกอล์ฟสำหรับผู้โดยสารขาออก
- การยกเลิกทุกกรณีต้องกระทำในระยะเวลาไม่ต่ำกว่า 24 ชั่วโมงก่อนเครื่องบินขึ้นหรือลงจอด โดยการยกเลิกในนี้หมายถึงการเปลี่ยนแปลงรายละเอียดสำคัญที่ทำให้ต้องมีการจองใหม่ เช่น เปลี่ยนสนามบิน หรือเลื่อนวันที่จะรับบริการ และรวมถึงการปฏิเสธการรับบริการหรือไม่รับบริการ ทั้งนี้ ความหมายของ "การยกเลิก" มักไม่รวมถึงการเปลี่ยนแปลงรายละเอียดปลีกย่อยเช่นชื่อหรือหมายเลขเที่ยวบิน
- หากหาตัวแทนไม่พบก่อนได้รับบริการ คุณต้องติดต่อหมายเลขโทรศัพท์ที่ระบุไว้ในอีเมลหรือ SMS ยืนยันการจอง ก่อนจะเปลี่ยนไปใช้บริการอื่น การไม่ติดต่อหมายเลขดังกล่าวอาจถือเป็นการไม่มารับบริการ ซึ่งจะ使你ไม่สามารถได้รับเงินคืน
- คุณต้องผ่านกระบวนการตรวจสอบของสำนักงานตรวจคนเข้าเมืองและศุลกากรตามกฎหมายแห่งราชอาณาจักรไทย ทั้งนี้ผู้ให้บริการไม่มีหน้าที่รับผิดชอบต่อสินค้าใด ๆ ที่นำเข้าสู่ราชอาณาจักร

### 5. แพ็กเกจกีฬา

แพ็กเกจประสบการณ์กีฬาของ BMW Excellence Club จะพาคุณก้าวข้ามขีดจำกัดไปกับทริปมันส์ ๆ ที่หัวหิน ภูเก็ต หรือพัทยา ซึ่งมีกิจกรรมหลากหลายรอคุณอยู่ใน 3 ตัวเลือกต่อไปนี้

- ภูเก็ต: ห้องพัก 2 คืน สำหรับ 2 ท่านที่โรงแรม 5 ดาว พร้อมอาหารเช้า พร้อมสัมผัสนประสบการณ์ล่องเรือยachtครึ่งวัน
- หัวหิน: ห้องพัก 2 คืนสำหรับ 2 ท่านรวมอาหารเช้าที่โรงแรม 5 ดาว พร้อมประสบการณ์ตีกอล์ฟสุดพิเศษ
- พัทยา: ห้องพัก 2 คืนสำหรับ 2 ท่านรวมอาหารเช้าที่โรงแรม 5 ดาว พร้อมสัมผัสนประสบการณ์ล่องเรือยachtครึ่งวัน

#### ข้อกำหนดและเงื่อนไข

- กรุณาจองล่วงหน้าอย่างน้อย 14 วัน ผ่านทาง BMW Excellence Club Concierge โดยโทร +666 1018 7777 หรือส่งอีเมลมาที่ [bmwexcellence@theblacktie-service.com](mailto:bmwexcellence@theblacktie-service.com)
- หากโรงแรมที่เลือกไม่สามารถให้บริการได้ จะมีโรงแรมเทียบเท่าเสนอให้เป็นทางเลือก
- สิทธิพิเศษสำหรับคุณเท่านั้น ไม่สามารถโอน ชำระคืน หรือแลกเปลี่ยนเงินสด
- งดให้บริการช่วงวันหยุดราชการ วันหยุดต่อเนื่องจากวันหยุดสุดสัปดาห์ ช่วงเทศกาล และระหว่างวันที่ 20 ธันวาคม-5 มกราคม

### 6. เครดิตสำหรับกิจกรรมสุดโปรด

เครดิตสำหรับกิจกรรมสุดโปรดมูลค่า 10,000 บาท (เลือก 1 กิจกรรมจากรายการต่อไปนี้)

- เครดิตรับประทานอาหาร
  - โรงแรมแมนดาริน โอเรียนเต็ล
  - โรงแรมอนันตรา สยาม กรุงเทพฯ
  - โรงแรมบันยันทรี
- เครดิตสปา
  - ตริยญา
  - ธัญ สปา
  - ปัญญาบุรี
- เครดิตกีฬา

**ประสบการณ์ดี ๆ:** Siam Country Club Rolling hills Pattaya, Siam Country Club Waterside Pattaya, Siam Country Club Plantation Pattaya; Siam Country Club Old Course Pattaya, Alpine Golf Club Pathum Thani, Alpine Golf Resort Chiang Mai , Riverdale Golf and Country Club Pathum Thani, Summit Windmill Golf Club Somut Prakon, Black Mountain Hua Hin, Blue Canyon Country Club Lakes Course Phuket, Blue Canyon Country Club Canyon Course Phuket, Chiang Mai Highlands , Banyan Golf Club Hua Hin

#### ข้อกำหนดและเงื่อนไข

- เครดิตดังกล่าวใช้ได้กับอาหารและเครื่องดื่มในภัตตาคารตามที่ระบุด้านบนเท่านั้น
- เครดิตใช้ได้ครั้งเดียวเท่านั้น ไม่สามารถขอคืนเงินบางส่วนหรือแลกเปลี่ยนเงินสด
- ไม่สามารถใช้ร่วมกับรายการลดราคาหรือส่งเสริมการขายในภัตตาคารที่เลือก
- กรุณาจองล่วงหน้าเป็นเวลา 48 ชั่วโมงผ่านทาง BMW Excellence Club Concierge โดยโทร +666 1018 7777 หรือส่งอีเมลมาที่ [bmwexcellence@theblacktie-service.com](mailto:bmwexcellence@theblacktie-service.com)
- สิทธิพิเศษสำหรับคุณเท่านั้น ไม่สามารถโอน ชำระคืน หรือแลกเปลี่ยนเงินสด

### 7. รับสิทธิ์เป็นสมาชิก Club Marriott (หรือเลือกรับสิทธิประโยชน์อื่นทดแทน)

อาหารและเครื่องดื่ม

- ส่วนลด 30% ค่าอาหารและเครื่องดื่มสำหรับโรงแรมในกรุงเทพฯ
  - รับส่วนลดสูงสุด 20% สำหรับค่าอาหารและเครื่องดื่ม ใช้ส่วนลดได้สูงสุด 10 ท่านต่อครั้งที่ร้านอาหารของโรงแรมนอกกรุงเทพฯ และในภูมิภาคเอเชียแปซิฟิก
- ห้องพัก
- ส่วนลด 20% จากอัตราค่าห้องพักที่ดีที่สุดในวันนั้น ๆ (Best Available Rate - BAR) สามารถใช้ได้กับโรงแรมและรีสอร์ทในแถบเอเชียแปซิฟิก
  - บัตรกำนัลห้องพักรับ 1 คืนที่โรงแรมในประเทศไทย
  - บัตรกำนัลห้องพักรับคืนที่ 2 เมื่อพักคืนแรกในราคารมาตรฐานของโรงแรมที่เข้าร่วมในประเทศไทย

สปา

- ส่วนลด 20% สำหรับใช้บริการสปา ณ โรงแรมที่เข้าร่วมในประเทศไทย

ฟิตเนส

- ส่วนลด 10% สำหรับบริการสมัครสมาชิกฟิตเนสรายปี

#### ข้อกำหนดและเงื่อนไข

- สิทธิพิเศษนี้สำหรับคุณเท่านั้น ไม่สามารถโอน ชำระคืน หรือแลกเปลี่ยนเงินสดได้
- สิทธิพิเศษนี้ไม่สามารถชำระคืนหรือแลกเปลี่ยนบางส่วนเป็นเงินสดได้
- สิทธิพิเศษนี้ไม่สามารถใช้ร่วมกับส่วนลดหรือรายการส่งเสริมการขายอื่นของภัตตาคาร
- กรุณาแสดงบัตรสมาชิก Club Marriott ทุกครั้งที่มาใช้บริการเพื่อใช้สิทธิประโยชน์ของสมาชิก
- การจองห้องอาหารและที่พักขึ้นอยู่กับจำนวนที่นั่งและห้องพักรับคืนที่ให้บริการได้



# BMW EXCELLENCE CLUB.

## TERMS & CONDITIONS FAMILY EXPERIENCE.



### 1. Membership

BMW Excellence Club offers extraordinary experiences for extraordinary individuals—like yourself. Luxuriate in moments of indulgences that embody your true essence and reflect your superior lifestyle, as well as make the most of our sensational privileges and elite services that will take your life's joys to new heights.

#### Terms and Conditions

- 1) When you receive your BMW Excellence Club card, the services described below will become available to you for three years until the expiration date printed on it.
- 2) Membership rights and privileges belong exclusively to you as an owner of a BMW vehicle; they are nontransferable, nonrefundable, and nonredeemable for cash.
- 3) You may be requested to provide us with personal information for booking, ordering, purchasing, or offering products or services. You must promptly notify us if any detail provided has changed. Your information will always be kept confidential.
- 4) BMW Excellence Club may cancel or suspend your membership if you infringe upon these Terms and Conditions.
- 5) BMW Excellence Club may update or change these Terms and Conditions from time to time and will notify you of any changes through BMW Excellence Club newsletter, website, email, mail or other courier services.
- 6) Your continued use of the services will constitute your acceptance of the altered Terms and Conditions.

### 2. BMW Excellence Club Concierge

BMW Excellence Club Concierge will be at your disposal 24 hours a day, seven days a week, throughout the next three years.

BMW Excellence Club Concierge provides travel and holiday recommendations, gift research, unique experience arrangement, admission to special events and special-occasion productions, extraordinary concierge services, and other services set out on the BMW Excellence Club website ([www.bmw.co.th/bmw-excellence-club.html](http://www.bmw.co.th/bmw-excellence-club.html)).

BMW Excellence Club Concierge can be reached at +666 1018 7777 or send an email to [bmwexcellence@theblacktie-service.com](mailto:bmwexcellence@theblacktie-service.com)

#### Terms and Conditions

- 1) BMW Excellence Club Concierge may add or withdraw any of its services, as well as to refuse any immoral, illegal, unjust, or impossible requests.
- 2) Any services, products, or benefits purchased through or provided by BMW Excellence Club Concierge will also be subject to the terms and conditions of the supplier. You are required to comply with these additional terms and conditions.
- 3) You cannot change or cancel any services initiated by BMW Excellence Club Concierge upon your request without the supplier's consent. All expenses incurred from such change or cancellation will be your direct responsibility.
- 4) Within reason, BMW Excellence Club Concierge will do its best to provide the service to you and to assist you in any dealings with the supplier to ensure your maximum satisfaction. If BMW Excellence Club Concierge is unable to deal with any requests, we will inform you as soon as possible.
- 5) BMW Excellence Club Concierge acts as a facilitator only. All expenses incurred will be your responsibility.
- 6) BMW Excellence Club and its agents may record any correspondence and conversation with you and to make use of any such recording in any proceedings, subject to Thai law. The parties must submit to the nonexclusive jurisdiction of Thailand.
- 7) BMW Excellence Club may collect and use your personal information under its Privacy Policy published on the BMW Excellence Club website to administer services, as well as process your bookings, orderings, purchases, or provide you with products or services. BMW Excellence Club may, for this purpose, disclose such information to third parties, including but not limited to agents, contractors, service providers, and suppliers.
- 8) BMW Excellence Club's maximum liability to you for breaching any of its obligations hereunder shall be limited to the value of the annual membership fee.

### 3. Limousine Service

Travel in style from your residence to the airport (or vice versa) up to 5 times over the next three years by BMW 7 Series with complete ease.

#### Terms and Conditions

- 1) Reservations must be made at least 48 hours in advance through BMW Excellence Club Concierge. Please call +666 1018 7777 or send an email to [bmwexcellence@theblacktie-service.com](mailto:bmwexcellence@theblacktie-service.com). All reservations must be confirmed by email or SMS.
- 2) The service is valid only in Bangkok and areas in its vicinities (including Samut Prakan, Nonthaburi and Pathum Thani) and within a 40-kilometer radius from either Suvarnabhumi Airport or Don Muang Airport. There is a maximum occupancy of three passengers (two adults and one child) and two suitcases.  
NOTE: Vehicles that carry a larger number of passengers and luggage are available and are to be booked as required, subject to additional charges. Additional charges will also apply if you travel outside the 40-kilometer radius.
- 3) Any cancellations made less than 24 hours before the scheduled flight will be considered full redemptions.
- 4) This privilege belongs exclusively to you; it is nontransferable, nonrefundable, and nonredeemable for cash.
- 5) BMW Excellence Club Concierge may refuse to transport persons who are intoxicated, or who are or are likely to become objectionable to other persons, or if the driver feels threatened in any way.
- 6) BMW Excellence Club does not assume any responsibility whatsoever for the handling or maintenance of any luggage, parcels, or other property. Baggage and all other personal property will be handled only at your own risk. BMW Excellence Club or its contracted or subcontracted drivers may refuse to make the journey due to excessive luggage, which could result in the vehicle being unsafe while in motion.
- 7) Weapons of any type, including firearms, are strictly forbidden (whether in your baggage or on you). Transportation of explosives, fireworks, and other flammable, combustible, toxic, or otherwise dangerous material or items, or pets or livestock of any kind are also strictly forbidden, even if intended to be transported in the baggage compartment of the vehicle. If approved beforehand by BMW Excellence Club Concierge, an oxygen tank for medical use is permitted, but if so, at your sole responsibility.
- 8) BMW Excellence Club shall not be liable for any failure or delay in performing its obligations under the service contract. In addition, BMW Excellence Club shall not be deemed in breach of its obligations if such failure or delay is due to the following: Acts of God; natural disasters; national, state or local states of emergency; acts of war or terrorism; labor strikes or lock-outs; or other industrial or transportation accident caused by any third party; any violation of law, regulation or ordinance by any third party; or any other cause not within the control of the BMW Excellence Club.

### 4. Fast-Track Passport Control & Electric Cart Service

Upon arrival, an agent will greet and escort you in an electric cart and assist through passport control process smoothly with fast-track service. This service is available to you five times during the three-year period at Bangkok Suvarnabhumi Airport only.

#### Terms and Conditions

- 1) Reservations must be made at least 48 hours in advance through BMW Excellence Club Concierge. Please call +666 1018 7777 or send an email to [bmwexcellence@theblacktie-service.com](mailto:bmwexcellence@theblacktie-service.com)
- 2) These services are not available at Don Muang Airport or for any domestic flights. If you arrive at the terminal through a bus gate, the cart will not be available either.
- 3) For arrivals, an agent will meet you at the jet bridge with your name on a greeting board. For departures, an agent will meet you at the curbside of Gate 1 with your name on a greeting board. Carts are not available for departures.
- 4) All cancellations should be made 24 hours before the actual time of departure or arrival. A cancellation, in this instance, refers to a significant change involving rebookings, such as the airport or the day of service, and includes service declined and no-shows. The meaning of "cancellation" will not typically include minor changes, such as name or flight number.
- 5) If you are unable to locate the agent at the start of the service, it is your responsibility to call the relevant telephone number as shown on your confirmation email or SMS before making alternative arrangements. Failure to do so may be treated as a no-show, in which instance no refund will be made.
- 6) You will need to undergo all immigration and custom inspection processes required by Thai law. The service provider will not be responsible for any goods imported into the kingdom.

### 5. Family Trip

Enjoy the selected activities with your loved one. Please choose one of the following three destinations:

- A) Pattaya Family Package: a 1-night trip for up to eight at a 5-star hotel with a half day of yachting
- B) Ayutthaya Family Package: a 1-night trip from Bangkok to Ayutthaya for two–four onboard the Hacker-Craft Boat along the Chao Phraya River with accommodations, lunch, and dinner at a 5-star hotel.
- C) Hong Kong Family Package: a 2-night stay at the Disneyland Hotel for two–four with four 1-day Disneyland passes.

#### Terms and Conditions

- 1) Please make a reservation at least 14 days in advance through BMW Excellence Club Concierge by calling +666 1018 777 or sending an email to [bmwexcellence@theblacktie-service.com](mailto:bmwexcellence@theblacktie-service.com)
- 2) If the chosen hotel is unavailable, an equivalent will be provided as an option.
- 3) This privilege belongs exclusively to you; it is nontransferable, nonrefundable, and nonredeemable for cash.
- 4) Not valid during Public holidays, Long weekend, Festive period and during Dec 20 - Jan 5.

### 6. Flexible credit of THB 10,000

Flexible credit 10,000THB (Choose one from below activities)

- |                      |                          |                |
|----------------------|--------------------------|----------------|
| A) Dining credit     | b) Anantara Siam Bangkok | c) Banyan Tree |
| a) Mandarin Oriental |                          |                |
| B) Spa credit        | b) THANN Spa             | c) Panpuri     |
| a) TRIA              |                          |                |
| C) Sport credit      |                          |                |

**Golf Experience:** Siam Country Club Rolling hills Pattaya, Siam Country Club Waterside Pattaya, Siam Country Club Plantation Pattaya; Siam Country Club Old Course Pattaya, Alpine Golf Club Pathum Thani, Alpine Golf Resort Chiang Mai, Riverdale Golf and Country Club Pathum Thani, Summit Windmill Golf Club Samut Prakan, Black Mountain Hua Hin, Blue Canyon Country Club Lakes Course Phuket, Blue Canyon Country Club Canyon Course Phuket, Chiang Mai Highlands, Banyan Golf Club Hua Hin

#### Terms and Conditions

- 1) The complimentary credit can be used on food and beverage only at one of the restaurants stated above.
- 2) The credit must be used in one go. It cannot be partially refunded and/or exchanged for cash.
- 3) The credit is not valid in conjunction with any discount or other promotion of the chosen restaurant.
- 4) Please make a reservation 48 hours in advance via BMW Excellence Club Concierge by calling +666 1018 7777 or sending an email to [bmwexcellence@theblacktie-service.com](mailto:bmwexcellence@theblacktie-service.com)
- 5) This privilege belongs exclusively to you; it is nontransferable, nonrefundable, and nonredeemable for cash.

### 7. Club Marriott (or another preferred privilege)

#### Dining

- Maximum 30% off Food and Beverage for maximum of 20 persons valid at all participating hotels in Bangkok
- Up to 20% off Food and Beverage bill for a maximum of 10 persons when dining at the outlets of any other participating hotels outside Bangkok and participating Marriott International hotels in Asia-Pacific

#### Accommodation

- Up to 20% off Best Available Rate valid at all participating hotels in Asia Pacific
- One night complementary room accommodation valid at all participating hotels in Thailand
- Two vouchers of book standard rate for 1st night and received 2nd night for free valid at all participating hotels in Thailand

#### Spa

- 20% off spa treatments at all participating hotels in Thailand

#### Fitness

- 10% off on fitness/health club membership valid at all participating hotels in Thailand (excluding Courtyard by Marriott Bangkok and Marriott Executive Apartments Bangkok Sukhumvit Park.)

#### Terms and Conditions

- 1) This privilege belongs exclusively to you; it is nontransferable, nonrefundable, and nonredeemable for cash.
- 2) This privilege cannot be partially refunded and/or exchanged for cash.
- 3) This privilege is not valid in conjunction with any discount or other promotion of the chosen restaurant.
- 4) Club Marriott membership card must be presented on each visit for the benefit to be granted.
- 5) All dining and accommodation bookings are subject to reservation and availability.

# BMW EXCELLENCE CLUB.

## TERMS & CONDITIONS FAMILY EXPERIENCE.



### 1. การเป็นสมาชิก

BMW Excellence Club มอบประสบการณ์สุดพิเศษให้คุณพิเศษเช่นคุณ เพลิดเพลินกับประสบการณ์พิเศษที่ตอบสนองตัวตนและไลฟ์สไตล์ในแบบที่คุณเป็น พร้อมสิทธิประโยชน์และบริการสุดเอ็กซ์คลูซีฟที่จะทำให้คุณสนุกกับการใช้ชีวิตขึ้นไปอีกระดับ

#### ข้อกำหนดและเงื่อนไข

- 1) เมื่อได้รับบัตรสมาชิก BMW Excellence Club แล้ว คุณสามารถรับบริการเหล่านี้เป็นเวลาสามปี จนถึงวันหมดอายุตามที่ระบุไว้บนบัตร
- 2) สิทธิและสิทธิประโยชน์สำหรับสมาชิกเป็นของเจ้าของรถยนต์ BMW เท่านั้น ไม่สามารถโอน ชားคืน หรือแลกเปลี่ยนเงินสด
- 3) คุณอาจต้องแจ้งข้อมูลส่วนตัวแก่ BMW Excellence Club เพื่อใช้ในการจอง สิ่งซื้อ ชားเงิน หรือนำเสนอสินค้าและบริการ และแจ้งให้เราทราบหากมีการเปลี่ยนแปลงข้อมูลดังกล่าว ทั้งนี้ข้อมูลต่าง ๆ จะถูกเก็บรักษาเป็นความลับ
- 4) BMW Excellence Club ขอสงวนสิทธิ์ในการเพิกถอนหรือระงับการเป็นสมาชิกของผู้ถือบัตร หากมีการละเมิดข้อกำหนดและเงื่อนไข
- 5) BMW Excellence Club ขอสงวนสิทธิ์ในการเปลี่ยนแปลงและเพิ่มเติมข้อกำหนดและเงื่อนไขเป็นครั้งคราวตามสมควร โดยจะมีการแจ้งถึงสิ่งที่เปลี่ยนแปลงทางจดหมายข่าวจาก BMW Excellence Club เว็บไซต์ อีเมล จดหมาย หรือช่องทางสื่อสารอื่น ๆ
- 6) การใช้บริการของผู้ถือบัตรแสดงถึงการยอมรับข้อกำหนดและเงื่อนไขที่ถูกเปลี่ยนแปลง

### 2. BMW Excellence Club Concierge

BMW Excellence Club Concierge พร้อมให้บริการคุณ 24 ชั่วโมง ไม่มีวันหยุดตลอดระยะเวลา 3 ปี

BMW Excellence Club Concierge ให้บริการแนะนำการเดินทางและวันหยุดพักผ่อนของคุณ จัดหาของกำนัล ประสบการณ์แปลกใหม่ บัตรเข้าร่วมกิจกรรมและรายการในโอกาสพิเศษต่าง ๆ และบริการอื่น ๆ ให้คุณตามที่ระบุไว้ในเว็บไซต์ BMW Excellence Club ([www.bmw.co.th/bmw-excellence-club.html](http://www.bmw.co.th/bmw-excellence-club.html))

เพียงคุณติดต่อ BMW Excellence Club Concierge หมายเลข +666 1018 7777 และอีเมล [bmwexcellence@theblacktie-service.com](mailto:bmwexcellence@theblacktie-service.com)

#### ข้อกำหนดและเงื่อนไข

- 1) BMW Excellence Club Concierge ขอสงวนสิทธิ์ในการเพิ่มเติมหรือยกเลิกบริการใด ๆ ตลอดจนปฏิเสธคำขอที่ขัดต่อศีลธรรม กฎหมาย หรือไม่อยู่ในวิสัยที่ปฏิบัติได้จริง
- 2) บริการ สินค้า และสิทธิประโยชน์ที่จัดหาโดยหรือชားเงินผ่าน BMW Excellence Club Concierge อยู่ภายใต้ข้อกำหนดและเงื่อนไขของผู้ให้บริการ ซึ่งคุณจำเป็นต้องปฏิบัติตามข้อกำหนดและเงื่อนไขเพิ่มเติมเหล่านี้ด้วย
- 3) คุณไม่สามารถเปลี่ยนแปลงหรือยกเลิกบริการต่าง ๆ ที่แจ้งความจำนงผ่าน BMW Excellence Club Concierge ได้ โดยไม่ได้รับความยินยอมจากผู้ให้บริการ และต้องเป็นผู้รับผิดชอบค่าใช้จ่ายที่เกิดจากการเปลี่ยนแปลงหรือยกเลิกดังกล่าวทั้งหมด
- 4) BMW Excellence Club Concierge จะพยายามให้บริการและช่วยเหลือคุณในการติดต่อกับผู้ให้บริการอย่างเต็มความสามารถตามความเหมาะสม เพื่อรับประกันความพึงพอใจสูงสุด หาก BMW Excellence Club Concierge ไม่สามารถทำตามคำขอใด จะมีการแจ้งให้คุณทราบโดยเร็วที่สุด
- 5) BMW Excellence Club Concierge ทำหน้าที่เป็นผู้ประสานงานการให้บริการเท่านั้น คุณจะต้องรับผิดชอบค่าใช้จ่ายต่าง ๆ ด้วยตัวเอง
- 6) BMW Excellence Club และตัวแทนขอสงวนสิทธิ์ในการบันทึกการโต้ตอบและสนทนากับคุณ และนำบันทึกดังกล่าวไปใช้ในการดำเนินการใด ๆ ตามกฎหมายแห่งราชอาณาจักรไทย โดยคุณต้องขอมตคนผูกพันในเขตอำนาจแห่งศาลไทย ซึ่งมีเขตอำนาจแต่เพียงผู้เดียว
- 7) BMW Excellence Club ขอสงวนสิทธิ์ในการจัดเก็บและใช้ข้อมูลส่วนตัวของคุณภายใต้นโยบายความเป็นส่วนตัวที่ได้เผยแพร่ทางเว็บไซต์ของ BMW Excellence Club เพื่อบริหารจัดการการให้บริการ ตลอดจนดำเนินการจอง สิ่งซื้อ ชื้อ หรือจัดหาผลิตภัณฑ์และบริการต่าง ๆ BMW Excellence Club ขอสงวนสิทธิ์ในการเปิดเผยข้อมูลดังกล่าวแก่บุคคลที่สาม ซึ่งรวมถึงแต่ไม่จำกัดเพียงตัวแทน ผู้รับเหมา ผู้ให้บริการ และผู้ค้า เพื่อจุดประสงค์ข้างต้น
- 8) ภาวะความรับผิดชอบสูงสุดของ BMW Excellence Club ต่อสมาชิกต่อการละเมิดข้อมูลผู้พันใด ๆ ดังต่อไปนี้จะมีมูลค่าไม่เกินค่าสมัครสมาชิกรายปี

### 3. บริการรับ-ส่งสนามบิน

เดินทางไป-กลับที่พักรและสนามบินอย่างมีระดับและสะดวกสบายได้บ่อยถึง 5 ครั้งตลอด 3 ปีด้วยรถยนต์บีเอ็มดับเบิลยูซีรีส์ 7

#### ข้อกำหนดและเงื่อนไข

- 1) กรุณาจองล่วงหน้าอย่างน้อย 48 ชั่วโมงผ่านทาง BMW Excellence Club Concierge โดยโทร +666 1018 7777 หรือส่งอีเมลมาที่ [bmwexcellence@theblacktie-service.com](mailto:bmwexcellence@theblacktie-service.com) ทั้งนี้การจองต้องได้รับการยืนยันทางอีเมลหรือ SMS
- 2) ารรับ-ส่งสนามบินให้บริการเฉพาะในกรุงเทพฯ และปริมณฑลเท่านั้น (ได้แก่ สมุทรปราการ, นนทบุรี และปทุมธานี) โดยระยะทางจะต้องไม่เกิน 40 กิโลเมตร จากสนามบินสุวรรณภูมิหรือสนามบินดอนเมือง ทั้งนี้จะต้องมีจำนวนผู้โดยสารไม่เกิน 3 คน (ผู้ใหญ่ 2 คน เด็ก 1 คน) และกระเป๋าสตางค์ไม่เกิน 2 ใบ หมายเหตุ: หากต้องการรถที่รองรับผู้โดยสารและสัมภาระมากขึ้น สามารถทำการจองได้โดยมีค่าใช้จ่ายเพิ่มเติม เช่นเดียวกับการเดินทางเป็นระยะทางไกลกว่า 40 กิโลเมตร
- 3) การยกเลิกบริการภายในเวลาน้อยกว่า 24 ชั่วโมงก่อนเที่ยวบินไม่ว่ากรณีใดจะถือว่าสมาชิกได้ใช้สิทธิ์ไปแล้ว
- 4) สิทธิพิเศษนี้สามารถใช้บริการได้เฉพาะคุณเท่านั้น ไม่สามารถโอน ชားคืน หรือแลกเปลี่ยนเงินสด
- 5) BMW Excellence Club Concierge ขอสงวนสิทธิ์ปฏิเสธการรับผู้โดยสารที่อยู่อาคารมีนเมา หรือเป็นที่ไม่พึงประสงค์ของผู้อื่น หรือหากพนักงานขับรถรู้สึกไม่ปลอดภัยไม่ว่าทางใดก็ตาม
- 6) BMW Excellence Club ไม่มีหน้าที่รับผิดชอบใด ๆ ในการจัดการหรือดูแลรักษาสัมภาระ หีบห่อ หรือทรัพย์สินอื่น คุณจะต้องรับผิดชอบความเสี่ยงในการจัดการสัมภาระและทรัพย์สินส่วนตัวอื่น ๆ ด้วยตัวเอง โดย BMW Excellence Club หรือพนักงานขับรถที่รับจ้างหรือรับจ้างช่วงมาสามารถปฏิเสธการเดินทางในกรณีที่มีสัมภาระมากเกินไป ซึ่งอาจส่งผลให้เกิดความไม่ปลอดภัยในขณะขับขี่
- 7) ห้ามนำอาวุธทุกประเภท รวมทั้งอาวุธปืน ขึ้นรถโดยเด็ดขาด (ไม่ว่าจะอยู่กับสัมภาระหรือพกติดตัว) การเคลื่อนย้ายวัตถุระเบิด ดอกไม้ไฟและวัตถุไวไฟ ติดไฟ มีพิษ วัสดุหรือวัตถุที่เป็นอันตรายอื่น ๆ หรือสิ่งตี๋เลียงหรือปศุสัตว์ทุกประเภทเป็นสิ่งต้องห้ามโดยเด็ดขาดแม้ว่าจะขนย้ายในช่องเก็บสัมภาระก็ตาม หากได้รับการยินยอมล่วงหน้าจาก BMW Excellence Club Concierge คุณสามารถนำสิ่งออกซิเจนสำหรับผู้ป่วยขึ้นรถได้โดยต้องเป็นผู้รับผิดชอบเอง
- 8) BMW Excellence Club จะไม่รับผิดชอบต่อความล้มเหลวหรือล่าช้าใด ๆ จากการปฏิบัติตามข้อมูลพินในสัญญา นอกจากนี้ ไม่ถือว่า BMW Excellence Club ละเมิดข้อมูลพินหากความล้มเหลวหรือล่าช้าดังกล่าวเกิดจากปัจจัยต่อไปนี้ อันได้แก่ เหตุสุดวิสัย ภัยธรรมชาติ ภาวะฉุกเฉินระดับชาติ จังหวัด หรือท้องถิ่น สงครามหรือการก่อการร้าย การนัดหยุดงานหรือปิดกิจการชั่วคราว หรืออุบัติเหตุอื่น ๆ ในอุตสาหกรรมหรือการคมนาคมที่เกิดจากบุคคลที่สาม การละเมิดกฎหมาย ระเบียบข้อบังคับ หรือกฎข้อใด ๆ โดยบุคคลที่สาม หรือสาเหตุอื่นที่อยู่นอกการควบคุมของ BMW Excellence Club

### 4. ช่องทางพิเศษผ่านจุดตรวจหนังสือเดินทางและบริการรถกอล์ฟไฟฟ้า

ตัวแทนของเราจะมารอพบคุณเมื่อมาถึงสนามบินและพาคุณขึ้นรถกอล์ฟไฟฟ้าโดยไม่ต้องเข้าคิวที่จุดตรวจหนังสือเดินทาง บริการนี้สามารถใช้ได้ 5 ครั้งในระยะเวลา 3 ปีที่สนามบินสุวรรณภูมิตั้งแต่บัดนี้

#### ข้อกำหนดและเงื่อนไข

- 1) กรุณาจองล่วงหน้าอย่างน้อย 48 ชั่วโมง ผ่านทาง BMW Excellence Club Concierge โดยโทร +666 1018 7777 หรือส่งอีเมลมาที่ [bmwexcellence@theblacktie-service.com](mailto:bmwexcellence@theblacktie-service.com)
- 2) บริการนี้ไม่สามารถใช้ได้ทั้งที่สนามบินดอนเมืองหรือใช้กับเที่ยวบินในประเทศ ทั้งนี้ หากคุณเดินทางเข้าอาคารสนามบินทางประตูสำหรับรับ-ส่ง จะไม่มีรถกอล์ฟจัดเตรียมไว้ให้
- 3) สำหรับผู้โดยสารขาเข้า ตัวแทนจะถือป้ายที่มีชื่อของคุณมารอพบที่สะพานเทียบเครื่องบิน ส่วนผู้โดยสารขาออก ตัวแทนจะถือป้ายชื่อมารอพบบริเวณทางเดินเท้า ประตู 1 ทั้งนี้ไม่มีบริการรถกอล์ฟสำหรับผู้โดยสารขาออก
- 4) การยกเลิกทุกกรณีต้องกระทำในระยะเวลาไม่ต่ำกว่า 24 ชั่วโมงก่อนเครื่องบินขึ้นหรือลงจอด โดยการยกเลิกในนี้หมายถึงการเปลี่ยนแปลงรายละเอียดสำคัญที่ทำให้ต้องมีการจองใหม่ เช่น เปลี่ยนสนามบิน หรือเลือกรวันที่จะรับบริการ และรวมถึงการปฏิเสธการรับบริการหรือไม่รับบริการ ทั้งนี้ ความหมายของ "การยกเลิก" มักไม่รวมถึงการเปลี่ยนแปลงรายละเอียดปลีกย่อยเช่นชื่อหรือหมายเลขเที่ยวบิน
- 5) หากหาตัวแทนไม่พบก่อนได้รับบริการ คุณต้องติดต่อหมายเลขโทรศัพท์ที่ระบุไว้ในอีเมลหรือ SMS ยืนยันการจอง ก่อนจะเปลี่ยนไปใช้บริการอื่น การไม่ติดต่อหมายเลขดังกล่าวอาจถือเป็นกรไม่มารับบริการ ซึ่งจะทำให้คุณไม่ได้รับเงินคืน
- 6) คุณต้องผ่านกระบวนการตรวจสอบของสำนักงานตรวจคนเข้าเมืองและศุลกากรตามกฎหมายแห่งราชอาณาจักรไทย ทั้งนี้ผู้ให้บริการไม่มีหน้าที่รับผิดชอบต่อสินค้าใด ๆ ที่นำเข้าสู่ราชอาณาจักร

### 5. ทริปครอบครัว

สนุกกับคนที่คุณรักในกิจกรรมที่เราคัดสรรให้คุณ จากตัวเลือกต่อไปนี้

- A) พัทยา: ทริป 1 คืนสำหรับไม่เกิน 8 ท่านที่โรงแรม 5 ดาว พร้อมล่องเรือยอชต์ครึ่งวัน
- B) อุทยาน: ทริปล่องแม่น้ำเจ้าพระยาในเรือเอกอัครราชทูตจากกรุงเทพ-อยุธยาสำหรับ 2 ถึง 4 ท่าน พร้อมที่พัก 1 คืน อาหารกลางวัน และอาหารเย็นที่โรงแรม 5 ดาว
- C) ช่างกอง: ห้องพัก 2 คืนที่โรงแรมดิสนีย์แลนด์สำหรับ 2 ถึง 4 ท่าน พร้อมบัตรเข้าสวนสนุกดิสนีย์แลนด์ 1 วัน จำนวน 4 ใบ

#### ข้อกำหนดและเงื่อนไข

- 1) กรุณาจองล่วงหน้าอย่างน้อย 14 วัน ผ่านทาง BMW Excellence Club Concierge โดยโทร +666 1018 7777 หรือส่งอีเมลมาที่ [bmwexcellence@theblacktie-service.com](mailto:bmwexcellence@theblacktie-service.com)
- 2) หากโรงแรมที่เลือกไม่สามารถให้บริการได้ จะมีโรงแรมเทียบเท่าเสนอให้เป็นทางเลือก
- 3) สิทธิพิเศษสำหรับคุณเท่านั้น ไม่สามารถโอน ชားคืน หรือแลกเปลี่ยนเงินสด
- 4) จัดให้บริการช่วงวันหยุดราชการ วันหยุดต่อเนื่องจากวันหยุดสุดสัปดาห์ ช่วงเทศกาล และระหว่างวันที่ 20 ธันวาคม-5 มกราคม

### 6. เครดิตสำหรับกิจกรรมสุดโปรด

เครดิตสำหรับกิจกรรมสุดโปรดมูลค่า 10,000 บาท (เลือก 1 กิจกรรมจากรายการต่อไปนี้)

- A) เครดิตรับประทานอาหาร
  - o) โรงแรมแมนดาริน โอเรียนเต็ล
  - b) โรงแรมอนันตรา สยาม กรุงเทพฯ
  - c) โรงแรมบันยันทรี
- B) เครดิตสปา
  - o) ตรียัญญา
  - b) ธัญ สปา
  - c) ปัญญ์บุรี
- C) เครดิตกีฬา

**ประเภทที่คัดสรร:** Siam Country Club Rolling hills Pattaya, Siam Country Club Waterside Pattaya, Siam Country Club Plantation Pattaya; Siam Country Club Old Course Pattaya, Alpine Golf Club Pathum Thani, Alpine Golf Resort Chiang Mai, Riverdale Golf and Country Club Pathum Thani, Summit Windmill Golf Club Samut Prakan, Black Mountain Hua Hin, Blue Canyon Country Club Lakes Course Phuket, Blue Canyon Country Club Canyon Course Phuket, Chiang Mai Highlands, Banyan Golf Club Hua Hin

#### ข้อกำหนดและเงื่อนไข

- 1) เครดิตดังกล่าวใช้ได้กับอาหารและเครื่องดื่มในภัตตาคารตามที่ระบุด้านบนเท่านั้น
- 2) เครดิตใช้ได้ครั้งเดียวเท่านั้น ไม่สามารถขอคืนเงินบางส่วนหรือแลกเปลี่ยนเงินสด
- 3) ไม่สามารถเข้าร่วมกับรายการลดราคาหรือส่งเสริมการขายในภัตตาคารที่เลือก
- 4) กรุณาจองล่วงหน้าเป็นเวลา 48 ชั่วโมงผ่านทาง BMW Excellence Club Concierge โดยโทร +666 1018 7777 หรือส่งอีเมลมาที่ [bmwexcellence@theblacktie-service.com](mailto:bmwexcellence@theblacktie-service.com)
- 5) สิทธิพิเศษสำหรับคุณเท่านั้น ไม่สามารถโอน ชားคืน หรือแลกเปลี่ยนเงินสด

### 7. วนิสก์ถือเป็นสมาชิก Club Marriott (หรือเลือกรับสิทธิประโยชน์อื่นทดแทน)

อาหารและเครื่องดื่ม

- ส่วนลด 30% ค่าอาหารและเครื่องดื่มสำหรับโรงแรมในกรุงเทพฯ
- ร้อยส่วนลดสูงสุด 20% สำหรับค่าอาหารและเครื่องดื่ม ใช้ส่วนลดได้สูงสุด 10 ท่านต่อครั้งที่ร้านอาหารของโรงแรมนอกกรุงเทพฯ และในภูมิภาคเอเชียแปซิฟิก

ห้องพัก

- ส่วนลด 20% จากอัตราค่าห้องพักที่สูงสุดในวันนั้น ๆ (Best Available Rate - BAR) สามารถใช้ได้กับโรงแรมและรีสอร์ทในแถบเอเชียแปซิฟิก
- บัตรกำนัลห้องพักฟรี 1 คืนที่โรงแรมในประเทศไทย
- บัตรกำนัลห้องพักฟรีคืนที่ 2 เมื่อพักคืนแรกในราคามาตรฐานของโรงแรมที่เข้าร่วมในประเทศไทย

สปา

- ส่วนลด 20% สำหรับใช้บริการสปา ณ โรงแรมที่เข้าร่วมในประเทศไทย

พิตเนส

- ส่วนลด 10% สำหรับการสมัครสมาชิกพิตเนสรายปี

#### ข้อกำหนดและเงื่อนไข

- 1) สิทธิพิเศษนี้สำหรับคุณเท่านั้น ไม่สามารถโอน ชားคืน หรือแลกเปลี่ยนเงินสดได้
- 2) สิทธิพิเศษนี้ไม่สามารถชားคืนหรือแลกเปลี่ยนบางส่วนเป็นเงินสดได้
- 3) สิทธิพิเศษนี้ไม่สามารถเข้าร่วมกับส่วนลดหรือรายการส่งเสริมการขายอื่นของภัตตาคาร
- 4) กรุณาแสดงบัตรสมาชิก Club Marriott ทุกครั้งที่มาเข้ารับบริการเพื่อใช้สิทธิประโยชน์ของสมาชิก
- 5) การจองห้องพักและที่พักขึ้นอยู่กับจำนวนที่นั่งและห้องพักที่ให้บริการได้

# BMW EXCELLENCE CLUB.

## TERMS & CONDITIONS LONG TRIP EXPERIENCE.



### 1. Membership

BMW Excellence Club offers extraordinary experiences for extraordinary individuals—like yourself. Luxuriate in moments of indulgences that embody your true essence and reflect your superior lifestyle, as well as make the most of our sensational privileges and elite services that will take your life's joys to new heights.

#### Terms and Conditions

- 1) When you receive your BMW Excellence Club card, the services described below will become available to you for three years until the expiration date printed on it.
- 2) Membership rights and privileges belong exclusively to you as an owner of a BMW vehicle; they are nontransferable, nonrefundable, and nonredeemable for cash.
- 3) You may be requested to provide us with personal information for booking, ordering, purchasing, or offering products or services. You must promptly notify us if any detail provided has changed. Your information will always be kept confidential.
- 4) BMW Excellence Club may cancel or suspend your membership if you infringe upon these Terms and Conditions.
- 5) BMW Excellence Club may update or change these Terms and Conditions from time to time and will notify you of any changes through BMW Excellence Club newsletter, website, email, mail or other courier services.
- 6) Your continued use of the services will constitute your acceptance of the altered Terms and Conditions.

### 2. BMW Excellence Club Concierge

BMW Excellence Club Concierge will be at your disposal 24 hours a day, seven days a week, throughout the next three years.

BMW Excellence Club Concierge provides travel and holiday recommendations, gift research, unique experience arrangement, admission to special events and special-occasion productions, extraordinary concierge services, and other services set out on the BMW Excellence Club website ([www.bmw.co.th/bmw-excellence-club.html](http://www.bmw.co.th/bmw-excellence-club.html)).

BMW Excellence Club Concierge can be reached at +666 1018 7777 or send an email to [bmwexcellence@theblacktie-service.com](mailto:bmwexcellence@theblacktie-service.com)

#### Terms and Conditions

- 1) BMW Excellence Club Concierge may add or withdraw any of its services, as well as to refuse any immoral, illegal, unjust, or impossible requests.
- 2) Any services, products, or benefits purchased through or provided by BMW Excellence Club Concierge will also be subject to the terms and conditions of the supplier. You are required to comply with these additional terms and conditions.
- 3) You cannot change or cancel any services initiated by BMW Excellence Club Concierge upon your request without the supplier's consent. All expenses incurred from such change or cancellation will be your direct responsibility.
- 4) Within reason, BMW Excellence Club Concierge will do its best to provide the service to you and to assist you in any dealings with the supplier to ensure your maximum satisfaction. If BMW Excellence Club Concierge is unable to deal with any requests, we will inform you as soon as possible.
- 5) BMW Excellence Club Concierge acts as a facilitator only. All expenses incurred will be your responsibility.
- 6) BMW Excellence Club and its agents may record any correspondence and conversation with you and to make use of any such recording in any proceedings, subject to Thai law. The parties must submit to the nonexclusive jurisdiction of Thailand.
- 7) BMW Excellence Club may collect and use your personal information under its Privacy Policy published on the BMW Excellence Club website to administer services, as well as process your bookings, orderings, purchases, or provide you with products or services. BMW Excellence Club may, for this purpose, disclose such information to third parties, including but not limited to agents, contractors, service providers, and suppliers.
- 8) BMW Excellence Club's maximum liability to you for breaching any of its obligations hereunder shall be limited to the value of the annual membership fee.

### 3. Limousine Service

Travel in style from your residence to the airport (or vice versa) up to 5 times over the next three years by BMW 7 Series with complete ease.

#### Terms and Conditions

- 1) Reservations must be made at least 48 hours in advance through BMW Excellence Club Concierge. Please call +666 1018 7777 or send an email to [bmwexcellence@theblacktie-service.com](mailto:bmwexcellence@theblacktie-service.com). All reservations must be confirmed by email or SMS.
- 2) The service is valid only in Bangkok and areas in its vicinities (including Samut Prakan, Nonthaburi and Pathum Thani) and within a 40-kilometer radius from either Suvarnabhumi Airport or Don Muang Airport. There is a maximum occupancy of three passengers (two adults and one child) and two suitcases.  
NOTE: Vehicles that carry a larger number of passengers and luggage are available and are to be booked as required, subject to additional charges. Additional charges will also apply if you travel outside the 40-kilometer radius.
- 3) Any cancellations made less than 24 hours before the scheduled flight will be considered full redemptions.
- 4) This privilege belongs exclusively to you; it is nontransferable, nonrefundable, and nonredeemable for cash.
- 5) BMW Excellence Club Concierge may refuse to transport persons who are intoxicated, or who are or are likely to become objectionable to other persons, or if the driver feels threatened in any way.
- 6) BMW Excellence Club does not assume any responsibility whatsoever for the handling or maintenance of any luggage, parcels, or other property. Baggage and all other personal property will be handled only at your own risk. BMW Excellence Club or its contracted or subcontracted drivers may refuse to make the journey due to excessive luggage, which could result in the vehicle being unsafe while in motion.
- 7) Weapons of any type, including firearms, are strictly forbidden (whether in your baggage or on you). Transportation of explosives, fireworks, and other flammable, combustible, toxic, or otherwise dangerous material or items, or pets or livestock of any kind are also strictly forbidden, even if intended to be transported in the baggage compartment of the vehicle. If approved beforehand by BMW Excellence Club Concierge, an oxygen tank for medical use is permitted, but if so, at your sole responsibility.
- 8) BMW Excellence Club shall not be liable for any failure or delay in performing its obligations under the service contract. In addition, BMW Excellence Club shall not be deemed in breach of its obligations if such failure or delay is due to the following: Acts of God; natural disasters; national, state or local states of emergency; acts of war or terrorism; labor strikes or lock-outs; or other industrial or transportation accident caused by any third party; any violation of law, regulation or ordinance by any third party; or any other cause not within the control of the BMW Excellence Club.

### 4. Fast-Track Passport Control & Electric Cart Service

Upon arrival, an agent will greet and escort you in an electric cart and assist through passport control process smoothly with fast-track service. This service is available to you ten times during the three-year period at Bangkok Suvarnabhumi Airport only.

#### Terms and Conditions

- 1) Reservations must be made at least 48 hours in advance through BMW Excellence Club Concierge. Please call +666 1018 7777 or send an email to [bmwexcellence@theblacktie-service.com](mailto:bmwexcellence@theblacktie-service.com)
- 2) These services are not available at Don Muang Airport or for any domestic flights. If you arrive at the terminal through a bus gate, the cart will not be available either.
- 3) For arrivals, an agent will meet you at the jet bridge with your name on a greeting board. For departures, an agent will meet you at the curbside of Gate 1 with your name on a greeting board. Carts are not available for departures.
- 4) All cancellations should be made 24 hours before the actual time of departure or arrival. A cancellation, in this instance, refers to a significant change involving rebookings, such as the airport or the day of service, and includes service declined and no-shows. The meaning of "cancellation" will not typically include minor changes, such as name or flight number.
- 5) If you are unable to locate the agent at the start of the service, it is your responsibility to call the relevant telephone number as shown on your confirmation email or SMS before making alternative arrangements. Failure to do so may be treated as a no-show, in which instance no refund will be made.
- 6) You will need to undergo all immigration and custom inspection processes required by Thai law. The service provider will not be responsible for any goods imported into the kingdom.

### 5. Long Trip

Fullfill travel experience with 4 days 3 nights stay in a major cities. Please choose one of the following three destinations:

- A) New York
- B) London
- C) San Francisco

#### Terms and Conditions

- 1) Please make a reservation at least 14 days in advance through BMW Excellence Club Concierge by calling +666 1018 777 or sending an email to [bmwexcellence@theblacktie-service.com](mailto:bmwexcellence@theblacktie-service.com)
- 2) If the chosen hotel is unavailable, an equivalent will be provided as an option.
- 3) This privilege belongs exclusively to you; it is nontransferable, nonrefundable, and nonredeemable for cash.
- 4) Not valid during Public holidays, Long weekend, Festive period and during Dec 20 - Jan 5.

### 6. Flexible credit of THB 10,000

Flexible credit 10,000THB (Choose one from below activities)

- A) Dining credit
  - a) Mandarin Oriental
  - b) Anantara Siam Bangkok
  - c) Banyan Tree
- B) Spa credit
  - a) TRIA
  - b) THANN Spa
  - c) Panpuri
- C) Sport credit

#### Golf Experience:

Siam Country Club Rolling hills Pattaya, Siam Country Club Waterside Pattaya, Siam Country Club Plantation Pattaya: Siam Country Club Old Course Pattaya, Alpine Golf Club Pathum Thani, Alpine Golf Resort Chiang Mai, Riverdale Golf and Country Club Pathum Thani, Summit Windmill Golf Club Samut Prakan, Black Mountain Hua Hin, Blue Canyon Country Club Lakes Course Phuket, Blue Canyon Country Club Canyon Course Phuket, Chiang Mai Highlands, Banyan Golf Club Hua Hin

#### Terms and Conditions

- 1) The complimentary credit can be used on food and beverage only at one of the restaurants stated above.
- 2) The credit must be used in one go. It cannot be partially refunded and/or exchanged for cash.
- 3) The credit is not valid in conjunction with any discount or other promotion of the chosen restaurant.
- 4) Please make a reservation 48 hours in advance via BMW Excellence Club Concierge by calling +666 1018 7777 or sending an email to [bmwexcellence@theblacktie-service.com](mailto:bmwexcellence@theblacktie-service.com)
- 5) This privilege belongs exclusively to you; it is nontransferable, nonrefundable, and nonredeemable for cash.

### 7. Club Marriott (or another preferred privilege)

#### Dining

- Maximum 30% off Food and Beverage for maximum of 20 persons valid at all participating hotels in Bangkok
- Up to 20% off Food and Beverage for a maximum of 10 persons when dining at the outlets of any other participating hotels outside Bangkok and participating Marriott International hotels in Asia-Pacific

#### Accommodation

- Up to 20% off Best Available Rate valid at all participating hotels in Asia Pacific
- One night complimentary room accommodation valid at all participating hotels in Thailand
- Two vouchers of book standard rate for 1st night and received 2nd night for free valid at all participating hotels in Thailand

#### Spa

- 20% off spa treatments at all participating hotels in Thailand

#### Fitness

- 10% off on fitness/health club membership valid at all participating hotels in Thailand (excluding Courtyard by Marriott Bangkok and Marriott Executive Apartments Bangkok Sukhumvit Park.)

#### Terms and Conditions

- 1) This privilege belongs exclusively to you; it is nontransferable, nonrefundable, and nonredeemable for cash.
- 2) This privilege cannot be partially refunded and/or exchanged for cash.
- 3) This privilege is not valid in conjunction with any discount or other promotion of the chosen restaurant.
- 4) Club Marriott membership card must be presented on each visit for the benefit to be granted.
- 5) All dining and accommodation bookings are subject to reservation and availability.

# BMW EXCELLENCE CLUB.

## TERMS & CONDITIONS LONG TRIP EXPERIENCE.



### 1. การเป็นสมาชิก

BMW Excellence Club มอบประสบการณ์สุดพิเศษให้คุณพิเศษเช่นคุณ เพลิดเพลินกับประสบการณ์พิเศษที่ตอบสนองตัวตนและไลฟ์สไตล์ในแบบที่คุณเป็น พร้อมสิทธิประโยชน์และบริการสุดเอ็กซ์คลูซีฟที่จะทำให้คุณสนุกกับการใช้ชีวิตขึ้นไปถึงระดับ

#### ข้อกำหนดและเงื่อนไข

- 1) เมื่อได้รับบัตรสมาชิก BMW Excellence Club แล้ว คุณสามารถรับบริการเหล่านี้เป็นเวลาสามปี จนถึงวันหมดอายุตามที่ระบุไว้บนบัตร
- 2) สิทธิและสิทธิประโยชน์สำหรับสมาชิกเป็นเจ้าของรถยนต์ BMW เท่านั้น ไม่สามารถโอน ชำระคืน หรือแลกเปลี่ยนเงินสด
- 3) คุณอาจต้องแจ้งข้อมูลส่วนตัวแก่ BMW Excellence Club เพื่อใช้ในการจอง สิ่งซื้อ ชำระเงิน หรือนำเสนอสินค้าและบริการ และแจ้งให้เราทราบหากมีการเปลี่ยนแปลงข้อมูลดังกล่าว ทั้งนี้ข้อมูลต่าง ๆ จะถูกเก็บรักษาเป็นความลับ
- 4) BMW Excellence Club ขอสงวนสิทธิ์ในการเพิกถอนหรือระงับการเป็นสมาชิกของผู้ถือบัตร หากมีการละเมิดข้อกำหนดและเงื่อนไข
- 5) BMW Excellence Club ขอสงวนสิทธิ์ในการเปลี่ยนแปลงและเพิ่มเติมข้อกำหนดและเงื่อนไขเป็นครั้งคราวตามสมควร โดยจะมีการแจ้งถึงสิ่งที่เปลี่ยนแปลงทางจดหมายข่าวจาก BMW Excellence Club เว็บไซต์ อีเมล จดหมาย หรือช่องทางสื่อสารอื่น ๆ
- 6) การใช้บริการของผู้ถือบัตรแสดงถึงการยอมรับข้อกำหนดและเงื่อนไขที่ถูกเปลี่ยนแปลง

### 2. BMW Excellence Club Concierge

BMW Excellence Club Concierge พร้อมให้บริการคุณ 24 ชั่วโมง ไม่มีวันหยุดตลอดระยะเวลา 3 ปี

BMW Excellence Club Concierge ให้บริการแนะนำการเดินทางและวันหยุดพักผ่อนของคุณ จัดหาของกำนัล ประสบการณ์แปลกใหม่ บัตรเข้าร่วมกิจกรรมและรายการในโอกาสพิเศษต่าง ๆ และบริการอื่น ๆ ให้คุณตามที่ระบุไว้ในเว็บไซต์ BMW Excellence Club ([www.bmw.co.th/bmw-excellence-club.html](http://www.bmw.co.th/bmw-excellence-club.html))

เพียงคุณติดต่อ BMW Excellence Club Concierge หมายเลข +666 1018 7777 และอีเมล [bmwexcellence@theblacktie-service.com](mailto:bmwexcellence@theblacktie-service.com)

#### ข้อกำหนดและเงื่อนไข

- 1) BMW Excellence Club Concierge ขอสงวนสิทธิ์ในการเพิ่มเติมหรือยกเลิกบริการใด ๆ ตลอดจนปฏิเสธคำขอที่ขัดต่อศีลธรรม กฎหมาย หรือไม่อยู่ในวิสัยที่ปฏิบัติได้จริง
- 2) บริการ สินค้า และสิทธิประโยชน์ที่จัดหาโดยหรือชำระผ่าน BMW Excellence Club Concierge อยู่ภายใต้ข้อกำหนดและเงื่อนไขของผู้ให้บริการ ซึ่งคุณจำเป็นต้องปฏิบัติตามข้อกำหนดและเงื่อนไขเพิ่มเติมเหล่านี้ด้วย
- 3) คุณไม่สามารถเปลี่ยนแปลงหรือยกเลิกบริการต่าง ๆ ที่แจ้งความจำนงผ่าน BMW Excellence Club Concierge ได้ โดยไม่ได้รับความยินยอมจากผู้ให้บริการ และต้องเป็นผู้รับผิดชอบค่าใช้จ่ายที่เกิดจากการเปลี่ยนแปลงหรือยกเลิกดังกล่าวทั้งหมด
- 4) BMW Excellence Club Concierge จะพยายามให้บริการและช่วยเหลือคุณในการติดต่อกับผู้ให้บริการอย่างเต็มความสามารถตามความเหมาะสม เพื่อรับประกันความพึงพอใจสูงสุด หาก BMW Excellence Club Concierge ไม่สามารถทำตามคำขอได้ จะมีการแจ้งให้คุณทราบโดยเร็วที่สุด
- 5) BMW Excellence Club Concierge ทำหน้าที่เป็นผู้ประสานงานการให้บริการเท่านั้น คุณจะต้องรับผิดชอบค่าใช้จ่ายต่าง ๆ ด้วยตัวเอง
- 6) BMW Excellence Club และตัวแทนขอสงวนสิทธิ์ในการบันทึกการโต้ตอบและสนทนากับคุณ และนำบันทึกดังกล่าวไปใช้ในการดำเนินการใด ๆ ตามกฎหมายแห่งราชอาณาจักรไทย โดยคุณต้องขอมตคนผูกพันในเขตอำนาจแห่งศาลไทย ซึ่งมีเขตศาลที่มีเขตอำนาจแต่เพียงผู้เดียว
- 7) BMW Excellence Club ขอสงวนสิทธิ์ในการจัดเก็บและใช้ข้อมูลส่วนตัวของคุณภายใต้นโยบายความเป็นส่วนตัวที่ได้เผยแพร่ทางเว็บไซต์ของ BMW Excellence Club เพื่อบริหารจัดการการให้บริการ ตลอดจนดำเนินการจอง สิ่งซื้อ สิ่ง หรือจัดหาผลิตภัณฑ์และบริการต่าง ๆ BMW Excellence Club ขอสงวนสิทธิ์ในการเปิดเผยข้อมูลดังกล่าวแก่บุคคลที่สาม ซึ่งรวมถึงแต่ไม่จำกัดเพียงตัวแทน ผู้รับเหมา ผู้ให้บริการ และผู้ค้า เพื่อจุดประสงค์ข้างต้น
- 8) ภาวะความรับผิดชอบสูงสุดของ BMW Excellence Club ต่อสมาชิกต่อการละเมิดข้อมูลผู้พันใด ๆ ดังต่อไปนี้จะมีมูลค่าไม่เกินค่าสมาชิกรายปี

### 3. บริการรับ-ส่งสนามบิน

เดินทางไป-กลับที่พักรและสนามบินอย่างมีระดับและสะดวกสบายได้บ่อยถึง 5 ครั้งตลอด 3 ปีด้วยรถยนต์บีเอ็มดับเบิลยูซีรีส์ 7

#### ข้อกำหนดและเงื่อนไข

- 1) กรุณาจองล่วงหน้าอย่างน้อย 48 ชั่วโมงผ่านทาง BMW Excellence Club Concierge โดยโทร +666 1018 7777 หรือส่งอีเมลมาที่ [bmwexcellence@theblacktie-service.com](mailto:bmwexcellence@theblacktie-service.com) ทั้งนี้การจองต้องได้รับการยืนยันทางอีเมลหรือ SMS
- 2) มารับ-ส่งสนามบินให้บริการเฉพาะในกรุงเทพฯ และปริมณฑลเท่านั้น (ได้แก่ สมุทรปราการ, นนทบุรี และปทุมธานี) โดยระยะทางจะต้องไม่เกิน 40 กิโลเมตร จากสนามบินสุวรรณภูมิหรือสนามบินดอนเมือง ทั้งนี้จะต้องมีจำนวนผู้โดยสารไม่เกิน 3 คน (ผู้ใหญ่ 2 คน เด็ก 1 คน) และกระเป๋าคอมพิวเตอร์ไม่เกิน 2 ใบ หมายเหตุ: หากต้องการรถที่รองรับผู้โดยสารและสัมภาระมากขึ้น สามารถทำการจองได้โดยมีค่าใช้จ่ายเพิ่มเติม เช่นเดียวกับการเดินทางเป็นระยะทางไกลกว่า 40 กิโลเมตร
- 3) การยกเลิกบริการภายในเวลาน้อยกว่า 24 ชั่วโมงก่อนเที่ยวบินไม่ว่ากรณีใดจะถือว่าสมาชิกได้ใช้สิทธิ์ไปแล้ว
- 4) สิทธิพิเศษนี้สามารถใช้บริการได้เฉพาะคุณเท่านั้น ไม่สามารถโอน ชำระคืน หรือแลกเปลี่ยนเงินสด
- 5) BMW Excellence Club Concierge ขอสงวนสิทธิ์ปฏิเสธการรับผู้โดยสารที่อยู่ในอาการมึนเมา หรือเป็นที่ไม่พึงประสงค์ของผู้อื่น หรือหากพนักงานขับรถรู้สึกไม่ปลอดภัยไม่ว่าทางใดก็ตาม
- 6) BMW Excellence Club ไม่มีหน้าที่รับผิดชอบใด ๆ ในการจัดการหรือดูแลรักษาสัมภาระ ทรัพย์สิน หรือทรัพย์สินอื่น คุณจะต้องรับผิดชอบต่อความเสี่ยงในการจัดการสัมภาระและทรัพย์สินส่วนตัวอื่น ๆ ด้วยตัวเอง โดย BMW Excellence Club หรือพนักงานขับรถที่รับจ้างหรือรับจ้างช่วงมาสามารถปฏิเสธการเดินทางในกรณีที่มีสัมภาระมากเกินไป ซึ่งอาจส่งผลให้เกิดความไม่ปลอดภัยในขณะขับขี่
- 7) ห้ามนำอาวุธทุกประเภท รวมทั้งอาวุธปืน ขึ้นรถโดยเด็ดขาด (ไม่ว่าจะอยู่กับสัมภาระหรือพกติดตัว) การเคลื่อนย้ายวัตถุระเบิด ดอกไม้ไฟและวัตถุไวไฟ ติดไฟ มีพิษ วัสดุหรือวัตถุที่เป็นอันตรายอื่น ๆ หรือสิ่งของหรือวัตถุทุกประเภทเป็นสิ่งที่ห้ามโดยเด็ดขาดแม้ว่าจะขนย้ายในช่องเก็บสัมภาระก็ตาม หากได้รับการยินยอมล่วงหน้าจาก BMW Excellence Club Concierge คุณสามารถนำสิ่งของขึ้นรถสำหรับผู้โดยสารขึ้นรถได้โดยต้องเป็นผู้รับผิดชอบเอง
- 8) BMW Excellence Club จะไม่รับผิดชอบต่อความล้มเหลวหรือล่าช้าใด ๆ จากการปฏิบัติตามข้อมูลพนักงานในสัญญา นอกจากนี้ ไม่ได้ถือว่า BMW Excellence Club ละเมิดข้อมูลพนักงานความล้มเหลวหรือล่าช้าดังกล่าวเกิดจากปัจจัยต่อไปนี้ อันได้แก่ เหตุสุดวิสัย ภัยธรรมชาติ ภาวะฉุกเฉินระดับชาติ จังหวัด หรือท้องถิ่น สงครามหรือการก่อการร้าย การนัดหยุดงานหรือปิดกิจการชั่วคราว หรืออุบัติเหตุอื่น ๆ ในอุตสาหกรรมหรือการคมนาคมที่เกิดจากบุคคลที่สาม การละเมิดกฎหมาย ระเบียบข้อบังคับ หรือกฎข้อใด ๆ โดยบุคคลที่สาม หรือสาเหตุอื่นที่อยู่นอกการควบคุมของ BMW Excellence Club

### 4. ช่องทางพิเศษผ่านจุดตรวจหนังสือเดินทางและบริการรถกอล์ฟไฟฟ้า

ตัวแทนของเราจะมารอพบคุณเมื่อมาถึงสนามบินและพาคุณขึ้นรถกอล์ฟไฟฟ้าโดยไม่ต้องเข้าคิวที่จุดตรวจหนังสือเดินทาง บริการนี้สามารถใช้ได้ 5 ครั้งในระยะเวลา 3 ปีที่สนามบินสุวรรณภูมิตั้งหน้า

#### ข้อกำหนดและเงื่อนไข

- 1) กรุณาจองล่วงหน้าอย่างน้อย 48 ชั่วโมง ผ่านทาง BMW Excellence Club Concierge โดยโทร +666 1018 7777 หรือส่งอีเมลมาที่ [bmwexcellence@theblacktie-service.com](mailto:bmwexcellence@theblacktie-service.com)
- 2) บริการนี้ไม่สามารถใช้ได้ทั้งที่สนามบินดอนเมืองหรือใช้กับเที่ยวบินในประเทศ ทั้งนี้ หากคุณเดินทางเข้าอาคารสนามบินทางประตูสำหรับรับ-ส่ง จะไม่มีรถกอล์ฟจัดเตรียมไว้ให้
- 3) สำหรับผู้โดยสารขาเข้า ตัวแทนจะถือป้ายที่มีชื่อของคุณมารอพบที่สะพานเทียบเครื่องบิน ส่วนผู้โดยสารขาออก ตัวแทนจะถือป้ายชื่อมารอพบบริเวณทางเดินเท้า ประตู 1 ทั้งนี้ไม่มีบริการรถกอล์ฟสำหรับผู้โดยสารขาออก
- 4) การยกเลิกทุกกรณีต้องกระทำในระยะเวลาไม่ต่ำกว่า 24 ชั่วโมงก่อนเครื่องบินขึ้นหรือลงจอด โดยการยกเลิกในนี้หมายถึงการเปลี่ยนแปลงรายละเอียดสำคัญที่ทำให้ต้องมีการจองใหม่ เช่น เปลี่ยนสนามบิน หรือเลื่อนวันที่จะรับบริการ และรวมถึงการปฏิเสธการรับบริการหรือไม่รับบริการ ทั้งนี้ ความหมายของ "การยกเลิก" มักไม่รวมถึงการเปลี่ยนแปลงรายละเอียดปลีกย่อยเช่นชื่อหรือหมายเลขเที่ยวบิน
- 5) หากหาตัวแทนไม่พบก่อนได้รับบริการ คุณต้องติดต่อหมายเลขโทรศัพท์ที่ระบุไว้ในอีเมลหรือ SMS ยืนยันการจอง ก่อนจะเปลี่ยนไปใช้บริการอื่น การไม่ติดต่อหมายเลขดังกล่าวอาจถือเป็นการไม่มารับบริการ ซึ่งจะทำให้คุณไม่ได้รับเงินคืน
- 6) คุณต้องผ่านกระบวนการตรวจสอบของสำนักงานตรวจคนเข้าเมืองและศุลกากรตามกฎหมายแห่งราชอาณาจักรไทย ทั้งนี้ผู้ให้บริการไม่มีหน้าที่รับผิดชอบต่อสินค้าใด ๆ ที่นำเข้าสู่ราชอาณาจักร

### 5. ทรัพย์สินพิเศษ

คุณสามารถใช้บริการการเดินทาง 4 วัน 3 คืน สำหรับ 2 ท่าน จากตัวเลือกต่อไปนี้

- A) นิวยอร์ค
- B) ลอนดอน
- C) ซาน ฟรานซิสโก

#### ข้อกำหนดและเงื่อนไข

- 1) กรุณาจองล่วงหน้าอย่างน้อย 14 วัน ผ่านทาง BMW Excellence Club Concierge โดยโทร +666 1018 7777 หรือส่งอีเมลมาที่ [bmwexcellence@theblacktie-service.com](mailto:bmwexcellence@theblacktie-service.com)
- 2) หากโรงแรมที่เลือกไม่สามารถให้บริการได้ จะมีโรงแรมเทียบเท่าเสนอให้เป็นทางเลือก
- 3) สิทธิพิเศษสำหรับคุณเท่านั้น ไม่สามารถโอน ชำระคืน หรือแลกเปลี่ยนเงินสด
- 4) งดให้บริการช่วงวันหยุดราชการ วันหยุดต่อเนื่องจากวันหยุดสุดสัปดาห์ ช่วงเทศกาล และระหว่างวันที่ 20 ธันวาคม-5 มกราคม

### 6. เครดิตสำหรับกิจกรรมสุดโปรด

เครดิตสำหรับกิจกรรมสุดโปรดมูลค่า 10,000 บาท (เลือก 1 กิจกรรมจากรายการต่อไปนี้)

- A) เครดิตรับประทานอาหาร
  - a) โรงแรมแมนดาริน โอเรียนเต็ล
  - b) โรงแรมอนันตรา สยาม กรุงเทพฯ
  - c) โรงแรมบันยันทรี
- B) เครดิตสปา
  - a) ตรียัญญา
  - b) ธัญ สปา
  - c) ปัญญาปุรี
- C) เครดิตกีฬา

**US:สมาคมกอล์ฟ:** Siam Country Club Rolling hills Pattaya, Siam Country Club Waterside Pattaya, Siam Country Club Plantation Pattaya: Siam Country Club Old Course Pattaya, Alpine Golf Club Pathum Thani, Alpine Golf Resort Chiang Mai, Riverdale Golf and Country Club Pathum Thani, Summit Windmill Golf Club Samut Prakan, Black Mountain Hua Hin, Blue Canyon Country Club Lakes Course Phuket, Blue Canyon Country Club Canyon Course Phuket, Chiang Mai Highlands , Banyan Golf Club Hua Hin

#### ข้อกำหนดและเงื่อนไข

- 1) เครดิตดังกล่าวใช้ได้กับอาหารและเครื่องดื่มในภัตตาคารตามที่ระบุด้านบนเท่านั้น
- 2) เครดิตใช้ได้ครั้งเดียวเท่านั้น ไม่สามารถขอคืนเงินบางส่วนหรือแลกเปลี่ยนเงินสด
- 3) ไม่สามารถเข้าร่วมกับรายการลดราคาหรือส่งเสริมการขายในภัตตาคารที่เลือก
- 4) กรุณาจองล่วงหน้าเป็นเวลา 48 ชั่วโมงผ่านทาง BMW Excellence Club Concierge โดยโทร +666 1018 7777 หรือส่งอีเมลมาที่ [bmwexcellence@theblacktie-service.com](mailto:bmwexcellence@theblacktie-service.com)
- 5) สิทธิพิเศษสำหรับคุณเท่านั้น ไม่สามารถโอน ชำระคืน หรือแลกเปลี่ยนเงินสด

### 7. สิทธิพิเศษสมาชิก Club Marriott (หรือเลือกรับสิทธิประโยชน์อื่นทดแทน)

#### อาหารและเครื่องดื่ม

- ส่วนลด 30% ค่าอาหารและเครื่องดื่มสำหรับโรงแรมในกรุงเทพฯ
- รับส่วนลดสูงสุด 20% สำหรับค่าอาหารและเครื่องดื่ม ใช้ส่วนลดได้สูงสุด 10 ท่านต่อครั้งที่ร้านอาหารของโรงแรมนอกกรุงเทพฯ และในภูมิภาคเอเชียแปซิฟิก

#### ห้องพัก

- ส่วนลด 20% จากอัตราค่าห้องพักที่ดีที่สุดในวันนั้น ๆ (Best Available Rate - BAR) สามารถใช้ได้กับโรงแรมและรีสอร์ทในแถบเอเชียแปซิฟิก
- บัตรกำนัลห้องพักฟรี 1 คืนที่โรงแรมในประเทศไทย
- บัตรกำนัลห้องพักฟรีคืนที่ 2 เมื่อพักคืนแรกในราคามาตรฐานของโรงแรมที่เข้าร่วมในประเทศไทย

#### สปา

- ส่วนลด 20% สำหรับใช้บริการสปา ณ โรงแรมที่เข้าร่วมในประเทศไทย

#### พิตเนส

- ส่วนลด 10% สำหรับการสมัครสมาชิกพิตเนสรายปี

#### ข้อกำหนดและเงื่อนไข

- 1) สิทธิพิเศษนี้สำหรับคุณเท่านั้น ไม่สามารถโอน ชำระคืน หรือแลกเปลี่ยนเงินสดได้
- 2) สิทธิพิเศษนี้ไม่สามารถชำระคืนหรือแลกเปลี่ยนบางส่วนเป็นเงินสดได้
- 3) สิทธิพิเศษนี้ไม่สามารถเข้าร่วมกับส่วนลดหรือรายการส่งเสริมการขายอื่นของภัตตาคาร
- 4) กรุณาแสดงบัตรสมาชิก Club Marriott ทุกครั้งที่มาใช้บริการเพื่อใช้สิทธิประโยชน์ของสมาชิก
- 5) การจองห้องพักอาหารและที่พักขึ้นอยู่กับจำนวนที่นั่งและห้องพักที่ให้บริการได้